

救命救急センター来院患者数調べ(令和7年10月)

*…当番日

その他／眼科・皮膚科・歯科

令和7年度																	令和6年度																						
		内科系		外科系		小児科		婦人科		その他		合計	(再掲) 入院計	(再掲) 時間別						内科系		外科系		小児科		婦人科		その他		合計	(再掲) 入院計	(再掲) 時間別							
輪番	日付	外来	(うち入院)	外来	(うち入院)	外来	(うち入院)	外来	(うち入院)	外来	(うち入院)			時間内	時間外	深夜		日付	外来	(うち入院)	外来	(うち入院)	外来	(うち入院)	外来	(うち入院)	外来	(うち入院)	外来			(うち入院)	時間内	時間外	深夜				
*	1(水)	21	14	17	8	2	0	2	1	0	0	42	23	24	10	8	1(火)	15	10	8	6	5	1	1	1	0	0	29	18	21	4	4							
*	2(木)	26	14	13	4	3	0	2	1	0	0	44	19	21	15	8	2(水)	18	13	16	7	3	1	3	1	1	1	41	23	19	16	6							
	3(金)	13	9	12	7	1	1	1	0	0	0	27	17	21	6	0	3(木)	22	14	13	3	1	0	1	1	0	0	37	18	15	13	9							
*	4(土)	37	20	16	6	2	1	0	0	1	0	56	27	0	44	12	4(金)	9	8	11	10	1	1	4	2	0	0	25	21	19	4	2							
*	5(日)	32	19	26	10	0	0	1	0	0	0	59	29	0	48	11	5(土)	29	11	15	2	4	1	1	0	0	0	49	14	0	43	6							
*	6(月)	25	17	16	11	2	0	0	0	0	0	43	28	23	13	7	6(日)	24	10	12	2	1	1	3	3	0	0	40	16	0	33	7							
	7(火)	5	4	8	6	1	0	1	1	0	0	15	11	11	1	2	7(月)	23	8	15	9	3	2	2	1	0	0	43	20	21	13	9							
*	8(水)	25	13	13	4	3	0	0	0	0	0	41	17	19	15	8	8(火)	9	3	7	4	4	3	1	0	0	0	21	10	14	5	2							
*	9(木)	20	6	14	8	3	1	1	1	0	0	38	16	23	9	6	9(水)	21	11	22	10	0	0	0	0	0	0	43	21	15	18	10							
*	10(金)	27	15	27	12	2	1	1	0	0	0	57	28	28	21	8	10(木)	21	10	21	6	3	0	0	0	0	0	45	16	26	11	8							
	11(土)	2	2	2	1	5	1	1	1	0	0	10	5	0	6	4	11(金)	17	11	16	9	1	1	1	1	0	0	35	22	17	11	7							
*	12(日)	33	11	18	2	3	0	0	0	0	0	54	13	0	45	9	12(土)	6	2	4	3	6	2	0	0	0	0	16	7	0	12	4							
*	13(月)	21	10	23	8	0	0	4	2	0	0	48	20	0	41	7	13(日)	37	19	27	9	5	1	0	0	0	0	69	29	0	51	18							
	14(火)	12	11	10	7	2	0	1	1	0	0	25	19	21	0	4	14(月)	23	11	20	6	2	1	1	0	1	0	47	18	0	39	8							
*	15(水)	23	7	18	8	4	2	3	3	0	0	48	20	26	11	11	15(火)	10	4	4	3	2	2	1	0	0	0	17	9	12	5	0							
*	16(木)	9	7	13	9	3	2	1	1	0	0	26	19	15	8	3	16(水)	23	14	16	10	2	1	1	1	0	0	42	26	23	9	10							
	17(金)	20	13	11	10	1	0	0	0	0	0	32	23	22	9	1	17(木)	32	24	12	2	3	0	0	0	0	0	47	26	25	13	9							
*	18(土)	26	13	25	6	2	0	4	0	0	0	57	19	0	42	15	18(金)	12	8	6	3	5	2	1	1	2	1	26	15	21	2	3							
*	19(日)	18	6	17	4	1	0	2	2	0	0	38	12	0	33	5	19(土)	30	16	17	8	6	2	1	1	0	0	54	27	0	48	6							
*	20(月)	22	12	17	11	2	0	0	0	0	0	41	23	19	16	6	20(日)	16	8	28	9	2	0	1	0	0	0	47	17	0	39	8							
	21(火)	3	3	10	10	0	0	0	0	1	1	14	14	11	3	0	21(月)	32	18	22	3	2	1	0	0	1	1	57	23	26	15	16							
*	22(水)	12	9	18	10	2	0	0	0	1	0	33	19	21	7	5	22(火)	7	6	6	4	4	1	0	0	0	0	17	11	15	2	0							
*	23(木)	20	12	14	9	1	0	1	1	0	0	36	22	19	10	7	23(水)	16	10	12	8	6	0	1	1	0	0	35	19	14	11	10							
*	24(金)	23	9	14	8	3	0	2	2	0	0	42	19	12	23	7	24(木)	14	10	16	9	3	2	0	0	0	0	33	21	17	9	7							
	25(土)	5	4	3	3	2	1	3	2	0	0	13	10	0	12	1	25(金)	15	8	16	9	2	0	0	0	0	0	33	17	18	10	5							
*	26(日)	33	15	19	9	5	2	1	1	0	0	58	27	0	50	8	26(土)	2	1	3	1	4	1	0	0	1	0	10	3	0	8	2							
*	27(月)	18	14	25	11	0	0	1	1	0	0	44	26	22	14	8	27(日)	29	11	21	6	2	1	0	0	0	0	52	18	0	43	9							
	28(火)	9	6	6	2	1	0	0	0	0	0	16	8	15	0	1	28(月)	23	8	21	10	1	0	1	1	1	0	47	19	23	13	11							
*	29(水)	14	9	16	11	3	1	0	0	1	0	34	21	19	13	1	29(火)	15	6	6	4	3	1	1	0	0	0	25	11	21	2	2							
*	30(木)	21	11	20	8	5	0	1	1	1	0	48	20	22	19	8	30(水)	29	16	19	12	5	2	1	1	1	1	55	32	37	11	7							
	31(金)	12	4	8	5	4	4	0	0	0	0	24	13	16	7	1	31(木)	17	14	12	6	2	1	0	0	0	0	31	21	19	10	2							
		587	319	469	228	68	17	34	22	5	1	1163	587	430	551	182		596	323	444	193	93	32	27	16	8	4	1168	568	438	523	207							
(紹介患者数)		205		138		19		6		2																													

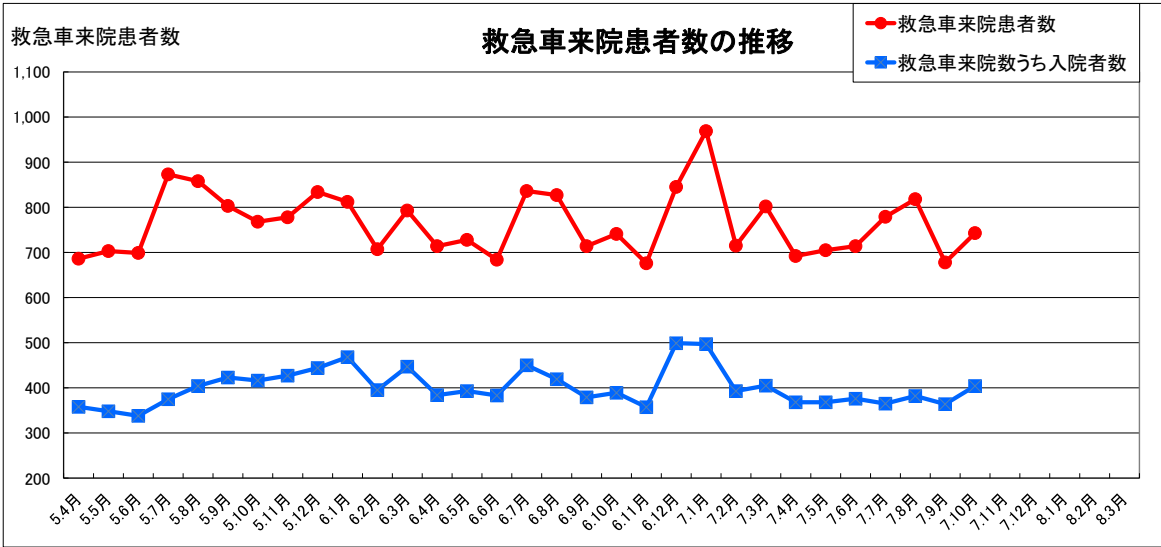
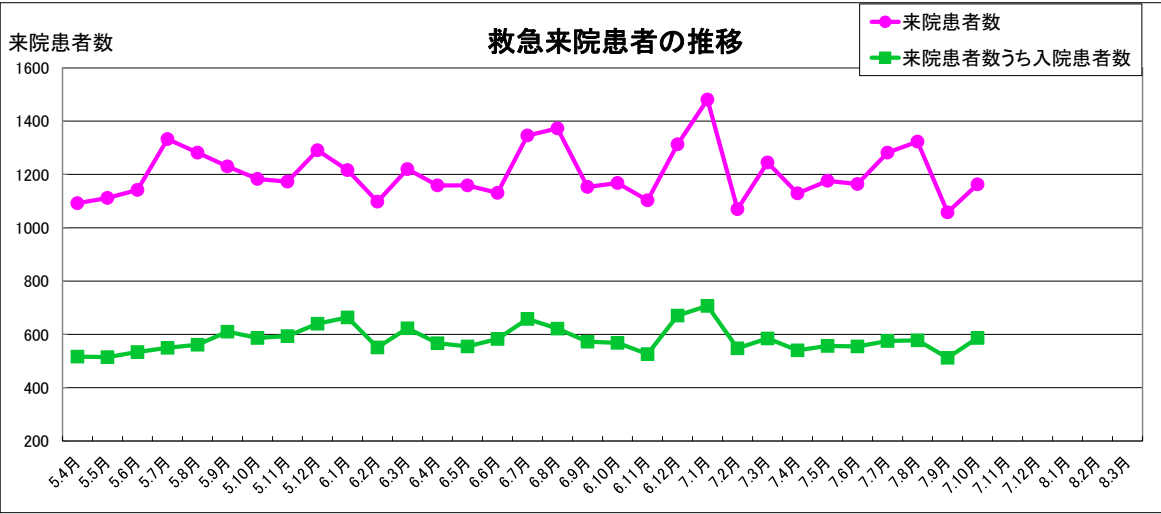
令和7年10月救急車来院数

*…当番日 時間区分／8：30～8：30

令和7年度											令和6年度										
月	日・曜日	来院患者数	救急車来院数				うち入院数				当番日	曜日	来院患者数	救急車来院数				うち入院数			
			内科系	外科系	小児科	合 計	内科系	外科系	小児科	合 計				内科系	外科系	小児科	合 計	内科系	外科系	小児科	合 計
*	1(水)	42	16	11	0	27	10	6	0	16		1(火)	29	10	7	2	19	7	6	0	13
*	2(木)	44	19	6	1	26	12	2	0	14	*	2(水)	41	13	9	2	24	9	2	0	11
	3(金)	27	8	7	0	15	6	4	0	10	*	3(木)	37	16	10	0	26	12	4	0	16
*	4(土)	56	27	12	1	40	16	5	0	21		4(金)	25	4	10	0	14	4	8	0	12
*	5(日)	59	25	19	0	44	16	8	0	24	*	5(土)	49	15	10	2	27	5	1	1	7
*	6(月)	43	18	10	1	29	11	6	0	17	*	6(日)	40	17	5	1	23	8	1	1	10
	7(火)	15	1	3	1	5	1	3	0	4	*	7(月)	43	12	9	1	22	6	5	0	11
*	8(水)	41	15	9	1	25	9	4	0	13		8(火)	21	4	4	3	11	2	2	3	7
*	9(木)	38	12	8	1	21	3	6	0	9	*	9(水)	43	17	13	0	30	11	8	0	19
*	10(金)	57	17	12	0	29	10	8	0	18	*	10(木)	45	14	13	1	28	9	3	0	12
	11(土)	10	2	2	2	6	2	2	1	5	*	11(金)	35	6	7	0	13	3	7	0	10
*	12(日)	54	24	14	1	39	8	2	0	10		12(土)	16	4	1	3	8	2	1	2	5
*	13(月)	48	16	16	0	32	9	9	0	18	*	13(日)	69	27	22	3	52	16	9	0	25
	14(火)	25	7	6	1	14	7	5	0	12	*	14(月)	47	19	15	1	35	10	4	1	15
*	15(水)	48	14	16	2	32	4	9	0	13		15(火)	17	3	2	1	6	1	2	1	4
*	16(木)	26	5	8	1	14	3	7	1	11	*	16(水)	42	20	10	0	30	13	7	0	20
	17(金)	32	8	10	1	19	4	9	0	13	*	17(木)	47	23	9	2	34	18	1	0	19
*	18(土)	57	14	19	1	34	9	4	0	13		18(金)	26	7	5	1	13	7	4	0	11
*	19(日)	38	14	16	1	31	4	4	0	8	*	19(土)	54	20	14	1	35	11	6	1	18
*	20(月)	41	12	12	1	25	6	9	0	15	*	20(日)	47	12	19	2	33	5	8	0	13
	21(火)	14	2	8	0	10	2	8	0	10	*	21(月)	57	27	15	0	42	17	3	0	20
*	22(水)	33	8	14	2	24	5	8	0	13		22(火)	17	3	2	1	6	3	2	0	5
*	23(木)	36	17	10	1	28	10	6	0	16	*	23(水)	35	14	8	3	25	9	5	0	14
*	24(金)	42	10	8	2	20	6	6	0	12	*	24(木)	33	11	9	1	21	9	7	0	16
	25(土)	13	3	3	2	8	2	3	1	6	*	25(金)	33	9	13	1	23	6	7	0	13
*	26(日)	58	27	14	3	44	13	8	1	22		26(土)	10	1	3	1	5	0	1	0	1
*	27(月)	44	12	13	0	25	11	9	0	20	*	27(日)	52	20	16	2	38	6	6	1	13
	28(火)	16	4	4	0	8	4	1	0	5	*	28(月)	47	14	14	1	29	4	7	0	11
*	29(水)	34	10	12	0	22	5	8	0	13		29(火)	25	14	4	0	18	6	2	0	8
*	30(木)	48	16	17	2	35	9	7	0	16	*	30(水)	55	18	11	2	31	8	9	0	17
	31(金)	24	6	5	1	12	2	4	1	7	*	31(木)	31	12	7	1	20	10	3	0	13
		1163	389	324	30	743	219	180	5	404			1168	406	296	39	741	237	141	11	389

・伊勢赤十字病院救急外来患者来院状況

	令和7年度						令和6年度						令和5年度					
	患者数	患者数 うち 入院	入院 比率	(再掲)			患者数	患者数 うち 入院	入院 比率	(再掲)			患者数	患者数 うち 入院	入院 比率	(再掲)		
				救急車 来院	救急車来 院 うち入院	入院 比率				救急車 来院	救急車来 院 うち入院	入院 比率				救急車 来院	救急車来 院 うち入院	入院 比率
4月	1,129	540	47.8%	692	368	53.2%	1,159	567	48.9%	714	384	53.8%	1,092	517	47.3%	686	358	52.2%
5月	1,176	557	47.4%	705	368	52.2%	1,159	555	47.9%	728	393	54.0%	1,112	515	46.3%	703	348	49.5%
6月	1,164	555	47.7%	714	376	52.7%	1,131	583	51.5%	684	383	56.0%	1,142	534	46.8%	699	338	48.4%
7月	1,282	575	44.9%	779	365	46.9%	1,346	658	48.9%	836	450	53.8%	1,333	550	41.3%	873	375	43.0%
8月	1,323	578	43.7%	818	382	46.7%	1,373	622	45.3%	827	419	50.7%	1,282	561	43.8%	858	404	47.1%
9月	1,058	512	48.4%	678	364	53.7%	1,153	573	49.7%	714	379	53.1%	1,230	610	49.6%	803	423	52.7%
10月	1,163	587	50.5%	743	404	54.4%	1,168	568	48.6%	741	389	52.5%	1,183	587	49.6%	768	416	54.2%
11月							1,103	526	47.7%	676	357	52.8%	1,173	594	50.6%	778	427	54.9%
12月							1,313	671	51.1%	845	499	59.1%	1,291	640	49.6%	834	444	53.2%
1月							1,481	707	47.7%	969	497	51.3%	1,216	664	54.6%	812	468	57.6%
2月							1,070	548	51.2%	715	393	55.0%	1,098	551	50.2%	707	395	55.9%
3月							1,245	585	47.0%	802	405	50.5%	1,220	623	51.1%	793	447	56.4%
計	8,295	3,904	47.1%	5,129	2,627	51.2%	14,701	7,163	48.7%	9,251	4,948	53.5%	14,372	6,946	48.3%	9,314	4,843	52.0%
平均	1,185	558	47.1%	733	375	51.2%	1,225	597	48.7%	771	412	53.5%	1,198	579	48.3%	776	404	52.0%



令和7年10月 ドクターヘリ運航状況（三重大学病院が基地病院月）

No.	搬送日	年齢	性別	搬送元	搬送先	医師	症状及び状況	受診科	病 棟	消防	備考
1	3	32	男	現地(伊賀市緑ヶ丘東町)	三重大学病院	新貝	アセチルガス爆発による負傷、顔面2度熱傷			伊賀	
2	6	31	女	現地(名張市夏見)	名張市立病院	池尻	機械の下敷き 四肢骨盤損傷			名張	
3	8	50	男	三重大学病院	県立総合医療センター	奥野	けいれん重積				施設間搬送
4	8	63	女	県立志摩病院	伊勢赤十字病院	奥野	胸痛 急性大動脈解離疑い			志摩	
5	10	60代	男		紀南病院	宮村	交通外傷			熊野	出動後キャンセル
6	14	73	男	尾鷲総合病院	伊勢赤十字病院	羽根	急性下壁心筋梗塞	循環器内科	ICU	紀北	施設間搬送
7	14	27	男	名張市立病院	名張市立病院	羽根	交通外傷 骨盤骨折疑い			名張	不搬送
8	20	93	女	県立志摩病院	伊勢赤十字病院	新貝	左視床出血	脳神経外科	救急病棟	志摩	
9	20	23	男	現地(鈴鹿市稲生町)	三重大学病院	新貝	バイク転倒 多発外傷			鈴鹿	
10	21	32	女	現地(名張市夏見)	三重大学病院	田中	左手指4本切断			名張	
11	21	71	男	現地(羽市畔蛸町)	伊勢赤十字病院	田中	急性冠症候群	循環器内科	救急病棟	鳥羽	
12	23	62	男	紀南病院	伊勢赤十字病院	羽根	右視床出血	脳神経内科	救急病棟	熊野	
13	24	47	男	上野総合市民病院	三重大学病院	石倉	急性心筋梗塞疑い			伊賀	施設間搬送
14	30	88	男	現地(志摩市阿児町神明)	伊勢赤十字病院	山口	脳卒中疑い			志摩	出動後キャンセル
15	30	63	男	町立南伊勢病院	伊勢赤十字病院	山口	皮質下出血	脳神経内科	救急病棟	志摩	

三重大学医学部附属病院								
	R7.4～R8.3					R6.4～R7.3		
	出動 件数	出動後 キャンセル	不搬送	(再掲) 日赤に搬 送	他院 搬送	出動 件数	(再掲) 日赤に搬 送	他院 搬送
6月	20	1	0	7	12	30	11	16
7月	24	0	1	4	19	26	7	14
10月	15	2	1	6	6	20	11	5
11月						15	5	7
2月						12	3	7
3月						19	7	9
合計	59	3	2	17	37	122	44	58

伊勢赤十字病院								
	R7.4～R8.3					R6.4～R7.3		
	出動 件数	出動後 キャンセル	不搬送	(再掲) 日赤に搬送	他院 搬送	出動 件数	(再掲) 日赤に搬送	他院搬送
4月	18	1	0	13	4	16	6	5
5月	11	3	1	4	3	19	11	8
8月	29	2	2	14	11	26	11	10
9月	23	2	0	10	11	19	7	9
12月						15	8	6
1月						17	11	4
合計	81	8	3	41	29	112	54	42

R6.4～R7.3	
年間 搬送件数	(再掲) 日赤に搬送
198	98

R7.10

- ※ 出動要請件数 19 件
- ※ 終日、運航不可 9 日
- ※ 終日、不出動日 12 日