

## 理事会資料

令和7年10月23日(木)定例理事会

### 承認事項

- (1) 都道府県医師会自賠責保険担当理事連絡協議会の開催について
- (2) 三重県医療事故調査等支援団体連絡協議会の開催について
- (3) 医療事故対策委員会の開催について
- (4) 会員の入会・異動について【表示のみ】
- (5) 講演会等への後援名義使用について
- (6) 日本医師会生涯教育制度に基づく講座の認定について
- (7) 表彰関係について(看護関係功労者知事表彰)
- (8) 第2回三重県医療勤務環境改善支援セミナーの開催について
- (9) スポーツ医学研修会の開催について
- (10) その他

### 協議事項

- (1) 医業承継及び医業経営に関する百五銀行・損保ジャパンからの提案について
- (2) 母体保護法による指定医師の件について
- (3) 第5回都市医師会長会議への提出議題について
- (4) 外部審議会等委員の推薦について
- (5) その他

### 報告事項

- (1) 日本医師会第7回産業保健委員会(10月9日開催)について
- (2) 日本医師会第5回労災・自賠責委員会(10月9日開催)について
- (3) スポーツ医学並びに健康教育委員会(10月9日開催)について
- (4) 全国医師国民健康保険組合連合会第63回全体協議会(10月11日開催)について
- (5) 診療所を対象とした新興感染症対策リーダー研修(10月13日開催)について
- (6) 社会保険診療報酬支払基金三重審査委員会事務局令和7年10月審査運営協議会(10月14日開催)について
- (7) 日本医師会第5回地域包括ケア推進委員会(10月15日開催)について
- (8) 老人保健福祉施設整備事業事前審査会(10月15日開催)について
- (9) 第4回自浄作用活性化並びに定款等諸規程検討委員会(10月16日開催)について
- (10) 三重県産業保健研修会ー第2回スキルアップ専門研修ー(10月16日開催)について
- (11) 新生児聴覚スクリーニングに関する講習会(10月19日開催)について
- (12) 第1回三重県地域医療介護総合確保懇話会(10月20日開催)について
- (13) 第2回都道府県医師会長会議(10月21日開催)について
- (14) 東海北陸地方社会保険医療協議会三重部会(10月22日開催)について【紙資料】
- (15) その他

## 承認事項⑥

## 日本医師会生涯教育制度に基づく講座の認定申請一覧

令和7年10月23日定例理事会審査分

受付	講演会名／開催日時・場所	申請者	合計単位	カリキュラムコード (各単位数合計)	報告日	受講者数	備考
10/15 No.18	第21回三重東洋医学教育研究会学術講演会 令和7年12月4日(木)午後7時～ 於：Web講習会	三重東洋医学教育研究会 代表世話人 井上貴博	1単位	83 (1)			
	三重県産業保健研修会－第3回スキルアップ専門 研修－(津：主催会場) 令和7年12月18日(木)午後2時～ 於：三重県医師会館	三重県医師会	3単位	0 (1.5) 11 (1.5)			
	〃 (桑名：遠隔会場) 令和7年12月18日(木)午後2時～ 於：桑名医師会館(配信先)	〃	〃	〃			
	〃 (四日市：遠隔会場) 令和7年12月18日(木)午後2時～ 於：四日市医師会館(配信先)	〃	〃	〃			
	〃 (鈴鹿市：遠隔会場) 令和7年12月18日(木)午後2時～ 於：鈴鹿市医師会館(配信先)	〃	〃	〃			
	〃 (志摩：遠隔会場) 令和7年12月18日(木)午後2時～ 於：志摩医師会館(配信先)	〃	〃	〃			
	〃 (伊賀：遠隔会場) 令和7年12月18日(木)午後2時～ 於：伊賀医師会館(配信先)	〃	〃	〃			

## No.18\_20251204「第 21 回三重東洋医学教育研究会 学術講演会」(Web 講習会)

◆演題一覧 (演題毎に 1 カリキュラムコード、1 時間 1 単位<最短 30 分 0.5 単位>)

※ 1 時間以上の講演でも同じ内容の演題には同一カリキュラムコードとなります。

○講演時間 (分) / 19 : 00 ~ 20 : 00 (60 分)

カリキュラムコード (単位) / 83 (1 単位)

講演題 : 漢方的視点を取り入れた新しい循環器診療

講師肩書 : 富山大学附属病院 第二内科 准教授

講師氏名 : 今村 輝彦

### 【受講者の参加確認方法について】

所定 URL もしくは二次元バーコードにて事前申込み (氏名、医籍登録番号、所属地区、所属施設等を明記) を頂き、講演後に Zoom のレポート機能にて、当日のログイン・ログアウト情報 (氏名、メールアドレス等) を確認し、事前申込者情報との照合を行います。

★20251218「三重県産業保健研修会－第3回スキルアップ専門研修－（津：主催会場）」

◆演題一覧（演題毎に1カリキュラムコード(CC)、1時間1単位<最短30分0.5単位>）

※1時間以上の講演でも同じ内容の演題には同一カリキュラムコードとなります。

○講演時間（分）／14：00～15：30（90分）

カリキュラムコード（単位）／0（1.5単位）

講演題：生成AIによる模擬面接訓練の可能性

講師肩書：産業医科大学 産業生態科学研究所 作業関連疾患予防学研究室 非常勤助教

講師氏名：黒崎靖嘉

○講演時間（分）／15：30～17：00（90分）

カリキュラムコード（単位）／11（1.5単位）

講演題：産業保健業務における画像データの活用について

講師肩書：群馬大学数理データ科学教育研究センター／群馬大学大学院医学系研究科

数理データ科学講座 教授

講師氏名：内田満夫



★20251218「三重県産業保健研修会－第3回スキルアップ専門研修－（桑名：遠隔会場）」

◆演題一覧（演題毎に1カリキュラムコード(CC)、1時間1単位<最短30分0.5単位>）

※1時間以上の講演でも同じ内容の演題には同一カリキュラムコードとなります。

○講演時間（分）／14：00～15：30（90分）

カリキュラムコード（単位）／0（1.5単位）

講演題：生成AIによる模擬面接訓練の可能性

講師肩書：産業医科大学 産業生態科学研究所 作業関連疾患予防学研究室 非常勤助教

講師氏名：黒崎靖嘉

○講演時間（分）／15：30～17：00（90分）

カリキュラムコード（単位）／11（1.5単位）

講演題：産業保健業務における画像データの活用について

講師肩書：群馬大学数理データ科学教育研究センター／群馬大学大学院医学系研究科

数理データ科学講座 教授

講師氏名：内田満夫

★20251218「三重県産業保健研修会－第3回スキルアップ専門研修－（四日市：遠隔会場）」

◆演題一覧（演題毎に1カリキュラムコード(CC)、1時間1単位<最短30分0.5単位>）

※1時間以上の講演でも同じ内容の演題には同一カリキュラムコードとなります。

○講演時間（分）／14：00～15：30（90分）

カリキュラムコード（単位）／0（1.5単位）

講演題：生成AIによる模擬面接訓練の可能性

講師肩書：産業医科大学 産業生態科学研究所 作業関連疾患予防学研究室 非常勤助教

講師氏名：黒崎靖嘉

○講演時間（分）／15：30～17：00（90分）

カリキュラムコード（単位）／11（1.5単位）

講演題：産業保健業務における画像データの活用について

講師肩書：群馬大学数理データ科学教育研究センター／群馬大学大学院医学系研究科  
数理データ科学講座 教授

講師氏名：内田満夫

★20251218「三重県産業保健研修会－第3回スキルアップ専門研修－（鈴鹿市：遠隔会場）」

◆演題一覧（演題毎に1カリキュラムコード(CC)、1時間1単位<最短30分0.5単位>）

※1時間以上の講演でも同じ内容の演題には同一カリキュラムコードとなります。

○講演時間（分）／14：00～15：30（90分）

カリキュラムコード（単位）／0（1.5単位）

講演題：生成AIによる模擬面接訓練の可能性

講師肩書：産業医科大学 産業生態科学研究所 作業関連疾患予防学研究室 非常勤助教

講師氏名：黒崎靖嘉

○講演時間（分）／15：30～17：00（90分）

カリキュラムコード（単位）／11（1.5単位）

講演題：産業保健業務における画像データの活用について

講師肩書：群馬大学数理データ科学教育研究センター／群馬大学大学院医学系研究科  
数理データ科学講座 教授

講師氏名：内田満夫

★20251218「三重県産業保健研修会－第3回スキルアップ専門研修－（志摩：遠隔会場）」

◆演題一覧（演題毎に1カリキュラムコード(CC)、1時間1単位<最短30分0.5単位>）

※1時間以上の講演でも同じ内容の演題には同一カリキュラムコードとなります。

○講演時間（分）／14：00～15：30（90分）

カリキュラムコード（単位）／0（1.5単位）

講演題：生成AIによる模擬面接訓練の可能性

講師肩書：産業医科大学 産業生態科学研究所 作業関連疾患予防学研究室 非常勤助教

講師氏名：黒崎靖嘉

○講演時間（分）／15：30～17：00（90分）

カリキュラムコード（単位）／11（1.5単位）

講演題：産業保健業務における画像データの活用について

講師肩書：群馬大学数理データ科学教育研究センター／群馬大学大学院医学系研究科

数理データ科学講座 教授

講師氏名：内田満夫

★20251218「三重県産業保健研修会－第3回スキルアップ専門研修－（伊賀：遠隔会場）」

◆演題一覧（演題毎に1カリキュラムコード(CC)、1時間1単位<最短30分0.5単位>）

※1時間以上の講演でも同じ内容の演題には同一カリキュラムコードとなります。

○講演時間（分）／14：00～15：30（90分）

カリキュラムコード（単位）／0（1.5単位）

講演題：生成AIによる模擬面接訓練の可能性

講師肩書：産業医科大学 産業生態科学研究所 作業関連疾患予防学研究室 非常勤助教

講師氏名：黒崎靖嘉

○講演時間（分）／15：30～17：00（90分）

カリキュラムコード（単位）／11（1.5単位）

講演題：産業保健業務における画像データの活用について

講師肩書：群馬大学数理データ科学教育研究センター／群馬大学大学院医学系研究科  
数理データ科学講座 教授

講師氏名：内田満夫

## 令和7年度 第2回三重県医療勤務環境改善支援セミナー

三重県医師会では、平成26年度より三重県・三重労働局からの委託を受け、医療機関における医療従事者の“勤務環境改善”への取組を支援する「三重県医療勤務環境改善支援センター」を三重県医師会館5階に設置しており、本セミナーを毎年開催いたしております。

今回のセミナーでは、『カスタマーハラスメント対策』をテーマとして、医療機関の皆様に役立つ内容で下記のとおり開催いたしますので、多数ご参加下さいますようご案内いたします。

## 記

1. 開催日時 令和8年2月16日(月) 午後1時30分～同3時30分
2. 開催場所 三重県医師会館 (津市桜橋二丁目191番4)
3. 対象者 県内医療機関の理事長・院長・事務長・事務担当者、  
医療関係職種の責任者等
4. 参加費 無料
5. 開催内容

**特別講演** (13:30～14:30)

## 「医療現場におけるカスタマーハラスメント対策(仮)」

〔講師〕 関西医科大学看護学部・看護学研究科 教授 **三木明子氏**

**説明** (14:30～15:00)

## 「今後予定される法改正について」

三重県医療勤務環境改善支援センター

医療労務管理アドバイザー／社会保険労務士

**芦田美紀氏**

**事例発表** (15:00～15:30)

「三重県認証『女性が働きやすい医療機関』認証制度  
令和6年度認証医療機関 事例発表」

社会医療法人 峰和会 鈴鹿回生病院

(調整中)

**個別相談会** セミナー当日に開設いたします。【事前申込制】

## ●開設時間：①13:00～13:30、②15:30～17:00

労務管理に関するご相談に当センター医療労務管理アドバイザー（社会保険労務士）が無料で対応いたします。

主催：三重県医療勤務環境改善支援センター

(事業委託：公益社団法人 三重県医師会)

# 医業承継課題解決に向けたご提案

～連携協定に向けたご案内～



2025年8月28日

株式会社百五銀行

法人コンサルティング部

FRONTIER BANKING



# 貴会に対する理解

会社名 公益社団法人三重県医師会

設立年月日 1947年11月23日

会長 馬岡 晋（敬称略）

会員数 3,175名（2025年1月1日時点）  
うち、開業医等1,135名  
勤務医等2,040名

所在地 津市桜橋二丁目191番4

目的 日本医師会及び郡市医師会との密接な連携のもと、医道の高揚、医学及び医術の発達並びに公衆衛生の向上を図り、**社会福祉の増進をもって地域社会に貢献すること**





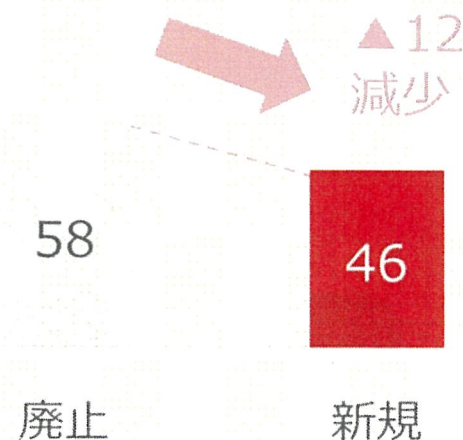
# 三重県における医療機関の事業承継課題

## 県内でも事業承継課題を抱える医療機関が多い状況です

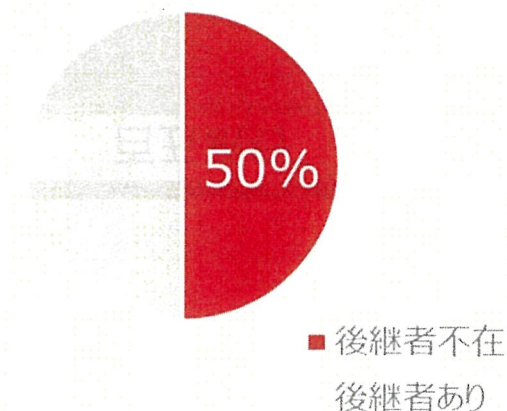
### 事業承継に関する課題

- 後継者不在、ご子息等が後継者となるケースも限定的
- 理事長（院長）がご子息等（医師）を後継者として期待しているが、本人の承継意思が確認できていない
- 親族に医師が存在するものの、後継者としての適性が判断できていない。また、後継者が若く承継までに時間を要する。
- 承継に関する相談先が信頼でき、かつ医療経営に強いパートナーかどうか

図表1 直近1年の三重県保険医療機関 新規・廃止数（医科）



図表2 三重県内医療機関の後継者不在率



出典：東海北陸厚生局HP（2024年8月～2025年7月）  
帝国データバンク三重県内企業「後継者不在率」動向調査（2024年）

## 両者の強みを活かして地域医療の承継課題を解決

三重県医師会様

3,000人超の会員が所属

百五銀行

東海エリア融資シェア1位の実績とノウハウ

両者の協業案

### “クリニック事業承継マッチング支援”

後継者不在のクリニックに対して、  
両者の情報ネットワークを活かした開業希望医を紹介

- 医業承継、開業情報の交換
- 医業承継、開業にかかる資金調達支援
- 医業承継、開業にかかるアドバイザリー支援
- 医業承継、開業にかかるセミナー開催 …



# 連携協定の目的

## 両者の目的、マテリアリティにも合致

三重県医師会様

### 目的

日本医師会及び郡市医師会との密接な連携のもと、医道の高揚、医学及び医術の発達並びに公衆衛生の向上を図り、**社会福祉の増進をもって地域社会に貢献すること**



百五銀行

### 目指す姿

まちづくりを支える事業への支援や、お客さまのライフステージに応じた金融サービスの提供、金融経済教育の実施により、**豊かで安心できる暮らしの実現をサポートします**

当行マテリアリティ（重要課題）「安心と豊かな暮らしへの貢献」に寄与します

# 全国他行の事例一覧

協定実現すれば東海3県では初めての事例になります

銀行名	都道府県	締結日
秋田銀行	秋田県	2021年6月30日
百十四銀行	香川県	2022年4月27日
愛媛銀行	愛媛県	2022年11月24日
静岡銀行	静岡県	2024年3月21日
伊予銀行	愛媛県	2024年5月27日
八十二銀行	長野県	2024年10月2日
山梨中央銀行	山梨県	2025年2月13日 (NEW)
七十七銀行	宮城県	2025年5月21日 (NEW)

東海3県（愛知、岐阜、三重）  
はまだ先行事例なし

## 一般社団法人山梨県医師会との 「医業承継の支援に係る包括的連携推進協定書」の締結について

株式会社山梨中央銀行（頭取 古屋 賀章）は、一般社団法人山梨県医師会（会長 鈴木 昌則）と「医業承継の支援に係る包括的連携推進協定書」を締結いたしました。

山梨県内の診療所では、医師の高齢化や後継者不在などによる医業承継問題が加速しており、地域医療の維持や地域社会におけるセーフティネットの持続が懸念されております。

本協定の締結により、両者の持つノウハウやリソースなどを活用し、後継者不在の開業医と承継希望の医師とのマッチングを進め、地域医療の維持に貢献してまいります。

### <協定の概要>

締結日	2025年2月13日（木）
主な内容	1. 医業承継のニーズがある医師や医療機関などの紹介および情報交換 2. 医業承継のニーズが合致した医師や医療機関などの引き合わせ 3. 医業承継に関するセミナー開催や周知



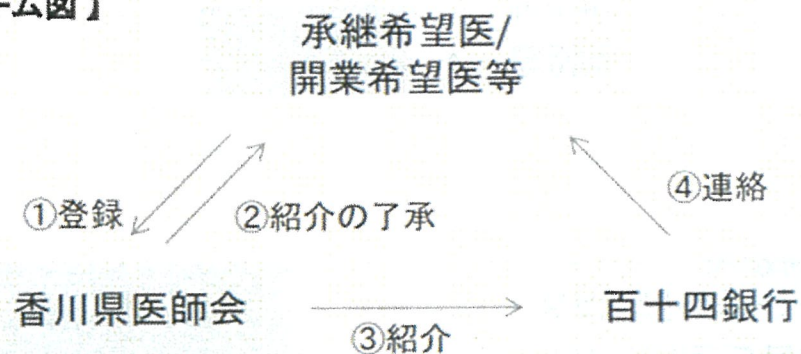
出典：各行のニュースリリースより弊社にて加工して抜粋  
山梨中央銀行HP



## 香川県医師会さまのWEBページに相談受付を設置

### 【医業承継に関する連携協定】

#### 【スキーム図】



#### 【支援の大まかな流れ】

- ①医師会Webサイトにて相談受付
- ②百十四銀行の紹介許可
- ③医師会から百十四銀行に紹介
- ④百十四銀行から医師に連絡し支援

### 医業承継に関する 連携協定 締結式

### 「医業承継に関する連携協定」締結式

株式会社百十四銀行 一般社団法人香川県医師会



出典：内閣府「令和5年度 地方創生への取組状況に係るモニタリング調査結果」



# 連携内容案のご紹介

## 連携内容事例（案）

### 医業承継・開業ニーズの 情報交換

- ✓ 医業承継の相談窓口を設けて、第三者承継希望クリニックや開業医の情報が集約される体制を構築。双方で相談窓口開設にかかる情宣活動を実施し、蓄積された情報について共有許可を得たものは連携して承継支援を行います。

### 医業承継に係るアドバイザリ ー業務、資金調達支援

- ✓ 当行M&A担当者との連携により、第三者承継希望クリニックと開業希望医とのM&A実行サポート、必要資金調達支援を行います。
- ✓ 必要に応じて外部専門家紹介、本提携専用融資商品などの開発も検討します。

### 医業経営全般にかかる 各種機能提供

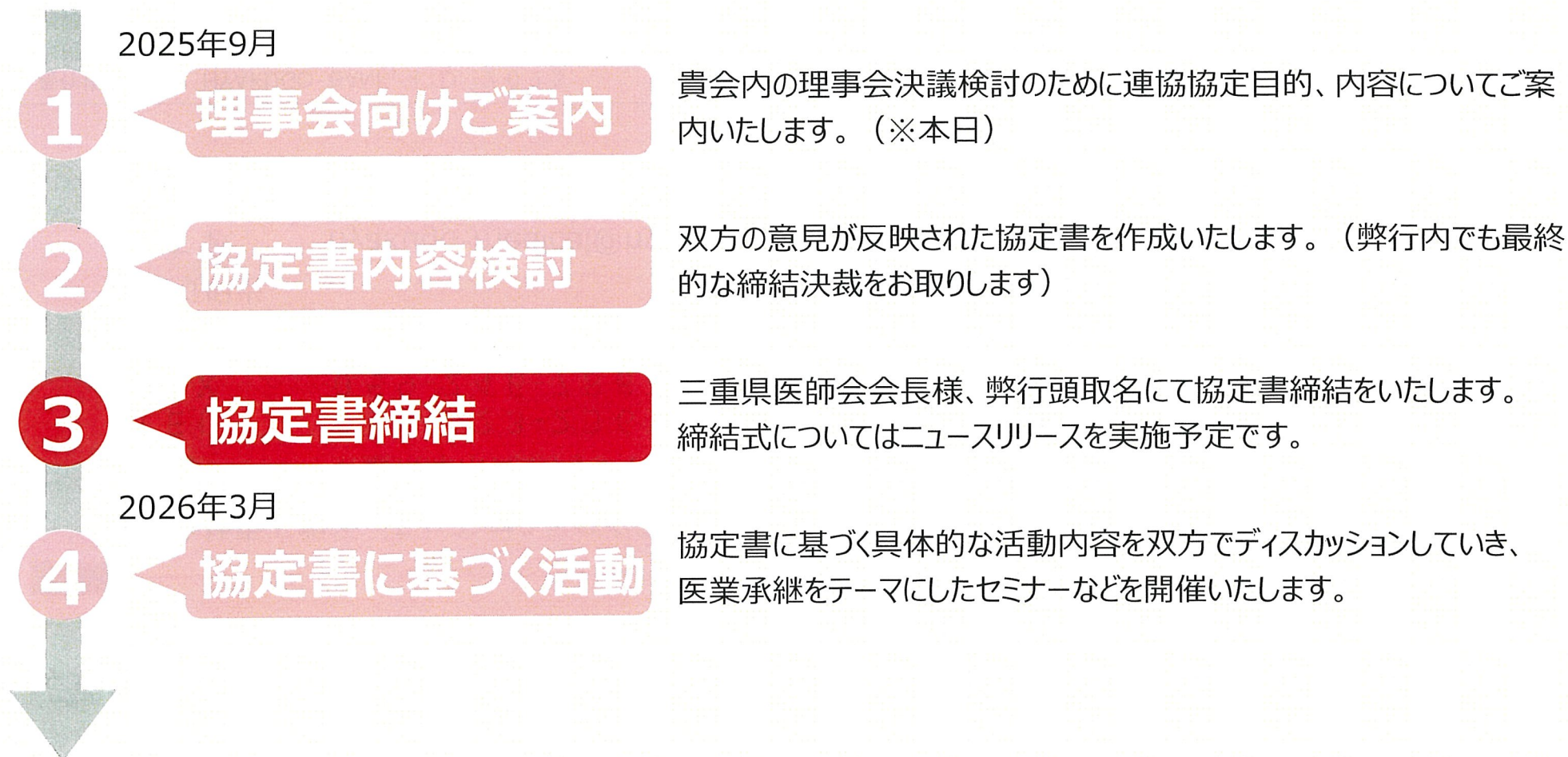
- ✓ 医師会会員クリニックや開業希望医に対しては、承継のみならず医業経営全般にかかるサポートを百五銀行グループ全体で実施します。

### 研修、セミナー、勉強会

- ✓ 両者共催で医業承継を中心としたセミナーを年1回開催。セミナー運営に関して貴会の負担が無いように当行が主体で実施。セミナー宣伝活動は双方にて行います。

# 連携協定締結に向けたフローチャート案

貴会内で十分な締結検討をいただけるように努めます





# 連絡先

---

ご質問、ご相談等がございましたら、下記連絡先までお願いします。

株式会社百五銀行 法人コンサルティング部 コンサルティング課 医療・介護推進チーム

■ 本部 三重県津市丸之内3 1 番2 1 号

TEL 059-223-2365

FAX 059-246-7882

■ 医療担当

藤本 敦 hyakugo-medical@hyakugo.co.jp

牧野 涼太 makino21@hyakugo.co.jp

著作権 ©THE HYAKUGO BANK, LTD. 2025

当資料は、株式会社百五銀行により作成されたものです。

当資料は、特定の取引等を勧誘するのではなく、弊行がその提案内容の実現性を保証するものではありません。

当資料に記載されている内容は、経営環境の変化等の事由により、予告なしに変更される可能性があります。

当資料のご利用並びに取組みの最終決定に際しましては、ご自身のご判断でなされますようお願い致します。

また必要な場合には顧問弁護士、顧問会計士などにご相談の上でお取扱い下さいようお願い致します。

弊行の承諾なしに、本資料（添付資料を含む）の全部または一部を引用または複製することを禁じます。



## 医業承継等に関する協定書（案）

公益社団法人三重県医師会（以下「甲」という。）及び株式会社百五銀行（以下「乙」という。）は、医業承継等支援に関して相互の連携強化を図ることで三重県内の持続的な地域医療体制を構築するために、次のとおり協定（以下「本協定」という。）を締結する。

（目的）

第1条 本協定は、甲及び乙が相互に連携・協力を行い、地域医療を支える診療所等の円滑な事業承継等の支援をすることにより三重県内の持続的な地域医療体制の構築に貢献することを目的とする。

（連携事項）

第2条 甲及び乙は、前条の目的を達成するため、相互に連携して次の事項に取り組む。

- （1）医業承継、開業ニーズの情報交換に関すること。
- （2）医業承継に係るアドバイザリー業務、資金調達支援に関すること。
- （3）医業経営全般に係る各種機能提供に関すること。
- （4）医業承継、経営に関する研修・セミナー・勉強会開催に関すること。
- （5）その他本協定の目的に沿うこと

2 甲と乙は定期的に協議を行うものとする。また、具体的な実施事項については、甲乙合意の上決定する。

（情報の定義）

第3条 本協定書における情報とは、甲及び乙が相手方に対して、前条にかかる連携のために文書、口頭、電磁的記録媒体その他開示の方法及び媒体並びに本協定の前後を問わず、開示した一切の情報をいう。ただし、次のいずれかに該当する情報は含まれない。

- （1）既に公知となっている情報又は開示後に受領した相手方の責によらずして公知となった情報。
- （2）甲及び乙が開示した時点において、既に受領した相手方が保有していた情報。
- （3）受領した相手方が守秘義務を負うことなく、正当な第三者から適法に入手した情報。

（守秘義務）

第4条 甲及び乙は、本協定に基づく活動により知り得た情報（以下「秘密情報」という。）を漏えいしてはならない。

2 前項の規定にかかわらず、事前に事業者の承諾を得た場合は、甲及び乙以外の者に対し、秘密情報を提供することができるものとする。

3 この規定は、本協定の効力が失われた後も効力を有する。

（個人情報等の取扱い）

第5条 甲及び乙は、個人情報の保護に関する法律(平成 15 年法律第 57 号)その他個人情報の保護に関する各種法令等を遵守し、個人情報を適正に取り扱うものとする。

2 法人の情報については 前項の個人情報に準じて、適正に取り扱うものとする。

（複写及び保管等）

第6条 甲及び乙は、本協定書に基づく連携業務において知り得た情報の複写又は複製について、連携業務上必要な範囲で行い、善良な管理者の注意をもって管理し、保管する。

（情報の返還等）

第7条 甲及び乙は、相手方から提供された情報に関して返還の請求があった場合は、これを速やかに返還し、又は相手方の指示に従って処分する。

（漏えいの防止等）

第8条 甲及び乙は、本協定書第4条から前条までの義務違反があった場合又は秘密が漏えいするおそれが生じたことを知った場合は、直ちに当該義務違反の是正又は漏えいの防止に努めるとともに、相手方に報告する。

（期間）

第9条 この協定の有効期間は、締結日より1年間とする。なお、期間満了日までに、甲と乙のいずれかが書面をもって協定終了の意思表示をしないときは、満了日の翌日から1年間継続するものとし、その後も同様とする。

2 前項の規定にかかわらず、甲又は乙のいずれかが本協定の有効期間中に内容の変更又は解除を申し出たときは、その都度協議の上、必要に応じて変更又は解除を行うものとする。

（反社会的勢力の排除）

第10条 甲及び乙は、それぞれ相手方（業務を執行する役員、取締役、執行役又はこれらに準ずる役員を含む。）が反社会的勢力（暴力団、暴力団員、暴力団員でなくなった時から5年を経過しない者、暴力団準構成員、暴力団関係企業、その他これらに準ずる者をいう。以下同じ）に該当しないこと、及び次の各号のいずれにも該当せず、かつ将来にわたっても該当しないことを確約する。

- （1）反社会的勢力が経営を支配していると認められるとき。
- （2）反社会的勢力が経営に実質的に関与していると認められるとき。
- （3）自己、自社若しくは第三者の不正の利益を図る目的又は第三者に損害を加える目的をもってする等、不当に反社会的勢力を利用したと認められるとき。
- （4）反社会的勢力に対して資金等を提供し、又は便宜を供与する等の関与をしていると認められるとき。
- （5）その他役員等又は経営に実質的に関与している者が、反社会的勢力と社会的に非難されるべき関係を有しているとき。

2 甲及び乙は、自ら又は第三者を利用して以下の各号の一に該当する行為を行わないことを確約する。

- （1）暴力的な要求行為
- （2）法的な責任を超えた不当な要求行為
- （3）取引に関して、脅迫的な言動をし、又は暴力を用いる行為
- （4）風説を流布し、偽計又は威力を用いて相手方の信用を毀損し、又は相手方の業務を妨害する行為
- （5）その他前各号に準ずる行為

3 甲及び乙は、相手方が本条に違反した場合には、何らの催告を要せず、直ちに本協定を解除することができるものとする。なお、当該解除に起因して自己に生じた損害につき、相手方に対し損害賠償請求をすることを妨げない。

（疑義の決定）

第11条 この協定に定めのない事項又はこの協定に定める事項に関し疑義等が生じたときは、甲乙誠意をもって協議し、これを取り決めるものとする。

本協定締結の証として本書2通を作成し、甲乙それぞれ署名押印の上、各自1通を保有するものとする。

令和●年●月●●日

甲 三重県津市桜橋二丁目191番4  
公益社団法人三重県医師会  
会長 （ 自署 ）

乙 三重県津市岩田21番27号  
株式会社百五銀行  
取締役頭取 （ 自署 ）

## 地域医療活性化にかかる連携協定書（案）

公益社団法人三重県医師会（以下「甲」という。）及び株式会社百五銀行（以下「乙」という。）は、**地域医療活性化につなぐ支援**に関して相互の連携強化を図ることで三重県内の持続的な地域医療体制を構築するために、次のとおり協定（以下「本協定」という。）を締結する。

（目的）

第1条 本協定は、甲及び乙が相互に連携・協力を行い、地域医療を支える診療所等へ**各種支援を実施**することにより三重県内の持続的な地域医療体制の構築に貢献することを目的とする。

（連携事項）

第2条 甲及び乙は、前条の目的を達成するため、相互に連携して次の事項に取り組む。

- （1）医業承継、開業ニーズの情報交換に関すること。
  - （2）医業承継に係るアドバイザー業務、資金調達支援に関すること。
  - （3）医業経営全般に係る各種機能提供に関すること。
  - （4）**医業承継、経営、医師会員のライフサイクルに関する研修・セミナー・勉強会開催に関すること。**
  - （5）その他本協定の目的に沿うこと
- 2 甲と乙は定期的に協議を行うものとする。また、具体的な実施事項については、甲乙合意の上決定する。

（情報の定義）

第3条 本協定書における情報とは、甲及び乙が相手方に対して、前条にかかる連携のために文書、口頭、電磁的記録媒体その他開示の方法及び媒体並びに本協定の前後を問わず、開示した一切の情報をいう。ただし、次のいずれかに該当する情報は含まれない。

- （1）既に公知となっている情報又は開示後に受領した相手方の責によらずして公知となった情報。
- （2）甲及び乙が開示した時点において、既に受領した相手方が保有していた情報。
- （3）受領した相手方が守秘義務を負うことなく、正当な第三者から適法に入手した情報。

（守秘義務）

- 第4条 甲及び乙は、本協定に基づく活動により知り得た情報（以下「秘密情報」という。）を漏えいしてはならない。
- 2 前項の規定にかかわらず、事前に事業者の承諾を得た場合は、甲及び乙以外の者に対し、秘密情報を提供することができるものとする。
- 3 この規定は、本協定の効力が失われた後も効力を有する。

（個人情報等の取扱い）

- 第5条 甲及び乙は、個人情報の保護に関する法律(平成 15 年法律第 57 号)その他個人情報の保護に関する各種法令等を遵守し、個人情報を適正に取り扱うものとする。
- 2 法人の情報については 前項の個人情報に準じて、適正に取り扱うものとする。

（複写及び保管等）

第6条 甲及び乙は、本協定書に基づく連携業務において知り得た情報の複写又は複製について、連携業務上必要な範囲で行い、善良な管理者の注意をもって管理し、保管する。

（情報の返還等）

第7条 甲及び乙は、相手方から提供された情報に関して返還の請求があった場合は、これを速やかに返還し、又は相手方の指示に従って処分する。

（漏えいの防止等）

第8条 甲及び乙は、本協定書第4条から前条までの義務違反があった場合又は秘密が漏えいするおそれが生じたことを知った場合は、直ちに当該義務違反の是正又は漏えいの防止に努めるとともに、相手方に報告する。

（期間）

- 第9条 この協定の有効期間は、締結日より1年間とする。なお、期間満了日までに、甲と乙のいずれかが書面をもって協定終了の意思表示をしないときは、満了日の翌日から1年間継続するものとし、その後も同様とする。
- 2 前項の規定にかかわらず、甲又は乙のいずれかが本協定の有効期間中に内容の変更又は解除を申し出たときは、その都度協議の上、必要に応じて変更又は解除を行うものとする。

（反社会的勢力の排除）

- 第10条 甲及び乙は、それぞれ相手方（業務を執行する役員、取締役、執行役又はこれらに準ずる役員を含む。）が反社会的勢力（暴力団、暴力団員、暴力団員でなくなった時から5年を経過しない者、暴力団準構成員、暴力団関係企業、その他これらに準ずる者をいう。以下同じ）に該当しないこと、及び次の各号のいずれにも該当せず、かつ将来にわたっても該当しないことを確約する。
- （1）反社会的勢力が経営を支配していると認められるとき。
  - （2）反社会的勢力が経営に実質的に関与していると認められるとき。
  - （3）自己、自社若しくは第三者の不正の利益を図る目的又は第三者に損害を加える目的をもってする等、不当に反社会的勢力を利用したと認められるとき。
  - （4）反社会的勢力に対して資金等を提供し、又は便宜を供与する等の関与をしていると認められるとき。
  - （5）その他役員等又は経営に実質的に関与している者が、反社会的勢力と社会的に非難されるべき関係を有しているとき。

2 甲及び乙は、自ら又は第三者を利用して以下の各号の一に該当する行為を行わないことを確約する。

- （1）暴力的な要求行為
- （2）法的な責任を超えた不当な要求行為
- （3）取引に関して、脅迫的な言動をし、又は暴力を用いる行為
- （4）風説を流布し、偽計又は威力を用いて相手方の信用を毀損し、又は相手方の業務を妨害する行為
- （5）その他前各号に準ずる行為

3 甲及び乙は、相手方が本条に違反した場合には、何らの催告を要せず、直ちに本協定を解除することができるものとする。なお、当該解除に起因して自己に生じた損害につき、相手方に対し損害賠償請求をすることを妨げない。

（疑義の決定）

第11条 この協定に定めのない事項又はこの協定に定める事項に関し疑義等が生じたときは、甲乙誠意をもって協議し、これを取り決めるものとする。

本協定締結の証として本書2通を作成し、甲乙それぞれ署名押印の上、各自1通を保有するものとする。

令和●年●月●●日

甲 三重県津市桜橋二丁目191番4  
公益社団法人三重県医師会  
会長 （ 自署 ）

乙 三重県津市岩田21番27号  
株式会社百五銀行  
取締役頭取 （ 自署 ）



公益社団法人三重県医師会 御中

## 2026年度：研修事業活動スケジュール案

---

2025年 10月

損害保険ジャパン株式会社 三重支店  
株式会社リスクマネジメント・ラボラトリー

---

## ◆ 医業経営支援活動の意義

### ☆会員を取り巻く医業経営に関する課題

- ・医業収益、法人化、高い所得税対策
- ・相続、事業継承
- ・人事労務、採用、福利厚生
- ・リスク対策
- ・資産形成 等、数多くの課題があります



課題と対策

### ×相談しにくい環境

- ・ちょっと相談したつもりが、しつこい売り込みに遭遇してしまうことも。。
- ・医業経営に詳しくない士業も多い。。

### ☆医業経営に精通し、会員の立場に立った情報が得られれば？

※これを実現するのが、医業経営支援スキームです！

### 【医業経営支援活動】

- ・1999年栃木県医師会からスタートしたスキーム
- ・全国37都道府県、66のスキームを運営
- ・最新、最適と思われるセミナーを企画、運営
- ・ご希望者のみ個別相談を実施



## ◆ 具体的な実施内容の例

コンテンツ		方法	対象
①経営セミナー	経営課題を題材とした大規模セミナー	WEB リアル	会員
②経営塾	5～8名までの少人数制セミナー (複数回のシリーズ)	リアル	会員 ご家族
③職員向け 研修セミナー	これからの資産形成と将来設計	WEB	勤務医 看護師 スタッフ
④保険管理表 作成サービス	保険契約を一覧表にしてチェック	DM	会員

\* 主催は、県医師会様となります

セミナーは、エリアの状況に合わせて実施します  
集合型・WEB型・ハイブリット型も可能です



# ◆ 経営セミナーのテーマ案①

具体的な実施内容の例 ①経営セミナー

## テーマ選定

- ◇ 最新情報やニーズの高いと思われるテーマを選定しました
- ◇ 年間、3～4テーマで、経営セミナーを実施いたします

ジャンル・講師	テーマと内容
事業承継 講師：税理士 リスラボ	<u>事業継承戦略の基礎と運用方法</u> [計画的な事業継承していくための基本的な対処術とは？ 親族間、M&Aと事業承継戦略は経営計画に必須です]
資産形成・保険 講師：リスラボ	<u>NISA制度の活用とゴール・ベースド・アプローチの活用</u> [2400万口座を超えたNISA制度、iDeCo利用、将来設計に 合わせた対策と資産を防衛するための保険の有効活用術]
資金効率化 講師：税理士 リスラボ	<u>医療機関経営の資金効率化とやってはいけない対策のイロハ</u> [所得税対策を意識した効率化策、退職金税制の驚きの効果 と制限されている医療機関でもできる運用対策とは？]
教育 講師：コンサルタント	<u>我が子を医師にするための最新のお受験事情</u> [激変する受験制度とそのコスト構造とは？ 予備校から大学までの最新情報をお届けします]



## ◆ 経営セミナーのテーマ案②

具体的な実施内容の例 ①経営セミナー

### 医師会固有のテーマ

- ◇ 職員向けや会員向けに講師を選定派遣することが可能です
- ◇ **こちらのセミナーは、講師料が発生します**（医師会様）

ジャンル・講師	テーマと内容
トラブル対策 講師：弁護士	<u>事例から見る！患者トラブル対策！</u> [SNSなど患者様との接点が複雑化する現代、実際に発生している医療行為以外の事例からポイントを解説します]
診療報酬改定 講師：コンサルタント	<u>医療DX推進加算、とベースアップ評価の活用方法</u> [2026年に改正される診療報酬への対応と細部の修正点、電子カルテの義務化など今後の方向性を解説します]
SNS・Web 講師：コンサルタント	<u>ホームページとSNS連動、患者様から見たニーズとは？</u> [最新のWEB戦略と医療機関の方向性、カスハラ対策、広告規制のチェックポイントも解説します]
マナエチ研修 講師：コンサルタント	<u>患者様とのコミュニケーション強化に向けた基礎対応力の強化</u> [スタッフの戦力化は急務であり、カスハラ対策はスタッフを守ることに繋がります。雇用の安定化にも繋がります]



# ◆ 経営塾とは

## 具体的な実施内容の例 ②経営塾



医療機関を陰で支える、奥様やご家族のための

「基礎から学ぶ医業経営塾」。

具体的で大変わかりやすいと好評です。病医院経営に精通した講師陣がやさしくお伝えします。少人数で楽しく学んでみませんか？

**参加費** 20,000円 **人数** 6名 ※少人数での開催です。定員に達した場合、次回以降の開催のご案内になります。

講座	日程	テーマ	講師
第1講	00/00(火)	優しいマネー講座	リスラボ
第2講	00/00(火)	決算書・確定申告書の見方	税理士
第3講	00/00(火)	税務調査対策	税理士
第4講	00/00(火)	クリニックのための人事労務対策	社労士
第5講	00/00(火)	相続の基礎とリスクコントロール	リスラボ

## クリニック経営を支える ご家族が基礎から学べる経営塾

- ・少人数制
- ・医業経営に詳しい専門家が講師
- ・個別相談会も充実(希望者のみ)
- ・クリニック間の連携も生成

講座	テーマ	講師
第1講	優しいマネー講座	リスラボ
第2講	決算書・確定申告書の見方	税理士
第3講	税務調査対策	税理士
第4講	クリニックのための人事労務対策	社労士
第5講	相続の基礎とリスクコントロール	リスラボ

**主催** ○○県医師会 **共催** 株式会社リスクマネジメント・ラボラトリー



# ◆ 職員向け研修セミナーとは

具体的な実施内容の例 ③職員向け研修セミナー

医療機関で働く皆様へ

## 【オンラインセミナー】

### 新NISAスタートして、2400万口座を突破！ 資産形成術とリスク対策セミナーのご案内

#### セミナー内容

金融商品の説明ではなく資産形成の基礎を学べます

#### 新NISA制度⇒2400万口座へ（2024.6）

NISAの大改正となった背景や日米の運用方法の違い  
投資信託を活用した資産形成のポイントとリスク対策

#### 制度を活用した資産形成術とは？

DC・iDeCoによる所得税対策と新NISAによる年齢に関係ない活用術  
所得税対策と運用益非課税の効果をシミュレーション体験  
8月のような暴落時には、どのように対応したらよいのか？

#### 大切な資産を守る保険のワンポイントレッスン！

こんな時どうする？請求漏れを起こさない保険の自在性

参加費  
無料

セミナーイメージ  
(ダイジェスト版)



#### WEB開催

2025年00月00日(木) 19:00～20:00

皆様の映像や声は入りませんのでリラックスしてご参加ください。

#### お申し込み方法

★二次元バーコード⇒Zoomウェビナー登録画面⇒エントリー

★リスクマネジメント・ラボラトリー社から

「確認メール」が送信されます

※セミナーをご受講予定の端末からご登録ください



株式会社リスクマネジメント・ラボラトリー 代表取締役 内田 隆

- ・全国37都道府県で、医師会・医協・歯科医師会と連携提携して事業を展開
- ・米国型FAを目指して活動を行い、金融商品仲介業の資産残高は480億円（2024年5月末）
- ・講師は、AFP、証券外務員、多数のセミナー講師を担当

主催：〇〇〇医師会・〇〇〇医師協同組合

## 年金と預貯金で 将来不安はありませんか？

- ・運用の基礎とは？
  - ・NISAとiDeCoの違いは？
  - ・職員さんの福利厚生にも活用！
- ※働き方改革＋将来設計！

## WEBセミナー

- ・ご自宅や職場で、スマホ、タブレット、PCから参加可能！
- ・アフターフォローもWEBで！



# ◆ 保険管理表サービスご案内文

具体的な実施内容の例 ④ 保険管理表作成サービス

〇〇〇からのご案内

## 保険管理表作成サービス

ご自身が加入している保険の内容を  
把握されていますか？

こんな疑問や不安はありませんか？

- ✓ 台風や水害の時に対象になる保険に入っていたかなあ？
- ✓ 法人・個人・家族の保険…よくわからないけどたくさん支払っているなあ？
- ✓ いざという時、どこの保険会社に請求したらいいの？
- ✓ 個人契約の自動車保険、法人に等級引継ぎしてもらえなかったんだよね？
- ✓ 病気やケガでの保障は十分だろうか？先進医療に対応しているか？
- ✓ ムダに、重複した保険に加入してはいないだろうか？
- ✓ 保険会社の担当者が辞めてしまって誰に相談すればよいのかなあ？



そんな疑問や不安を解決！



一目でわかりやすく現状分析！／

**保険管理表の作成を**

**おすすめいたします！**

作成した約9割の先生が全体像を把握できた  
とご好評いただいています！

**Topics 保険の一元管理によるコスト削減！**

最新事情を動画で解説▼

近年、生命保険の保険料の値下げが行われていることもご存知でしょうか？  
同じ保険会社の同じ保障内容でも、加入時期により毎月の保険料が値引き  
安くなるケースがあります。また、損害保険の保障内容の重複や過去に加入した  
保険が年月の経過とともに保険金の支払額が目減りしているケースも発生しています。  
多数起きている保険金の請求漏れを防ぐためにも、保険の一元管理をご検討ください。



皆さんの福利厚生の一環として**保険管理表作成は無料です。**

ご相談ご希望の方は裏面のQRコードまたはFAXにてお申し込みください。

## 【告知方法】

・DMとして郵送等

## 【効果】

- ・重複箇所、不足部分の確認
- ・解約タイミングのアドバイス
- ・生保更新、損保更改時期の把握

## 【結果】

- ・財務状況が把握できる
- ・団体扱いの活用、見直しによるコスト削減

〇〇様 生命保険の管理表

個人 生命保険															
任意加入				任意加入				任意加入				任意加入			
契約	会社	保険料	保障内容	契約	会社	保険料	保障内容	契約	会社	保険料	保障内容	契約	会社	保険料	保障内容
任意加入	1	10000円	死亡・障害	任意加入	2	10000円	死亡・障害	任意加入	3	10000円	死亡・障害	任意加入	4	10000円	死亡・障害
任意加入	5	10000円	死亡・障害	任意加入	6	10000円	死亡・障害	任意加入	7	10000円	死亡・障害	任意加入	8	10000円	死亡・障害
任意加入	9	10000円	死亡・障害	任意加入	10	10000円	死亡・障害	任意加入	11	10000円	死亡・障害	任意加入	12	10000円	死亡・障害
任意加入	13	10000円	死亡・障害	任意加入	14	10000円	死亡・障害	任意加入	15	10000円	死亡・障害	任意加入	16	10000円	死亡・障害
任意加入	17	10000円	死亡・障害	任意加入	18	10000円	死亡・障害	任意加入	19	10000円	死亡・障害	任意加入	20	10000円	死亡・障害
任意加入	21	10000円	死亡・障害	任意加入	22	10000円	死亡・障害	任意加入	23	10000円	死亡・障害	任意加入	24	10000円	死亡・障害
任意加入	25	10000円	死亡・障害	任意加入	26	10000円	死亡・障害	任意加入	27	10000円	死亡・障害	任意加入	28	10000円	死亡・障害
任意加入	29	10000円	死亡・障害	任意加入	30	10000円	死亡・障害	任意加入	31	10000円	死亡・障害	任意加入	32	10000円	死亡・障害
任意加入	33	10000円	死亡・障害	任意加入	34	10000円	死亡・障害	任意加入	35	10000円	死亡・障害	任意加入	36	10000円	死亡・障害
任意加入	37	10000円	死亡・障害	任意加入	38	10000円	死亡・障害	任意加入	39	10000円	死亡・障害	任意加入	40	10000円	死亡・障害
任意加入	41	10000円	死亡・障害	任意加入	42	10000円	死亡・障害	任意加入	43	10000円	死亡・障害	任意加入	44	10000円	死亡・障害
任意加入	45	10000円	死亡・障害	任意加入	46	10000円	死亡・障害	任意加入	47	10000円	死亡・障害	任意加入	48	10000円	死亡・障害
任意加入	49	10000円	死亡・障害	任意加入	50	10000円	死亡・障害	任意加入	51	10000円	死亡・障害	任意加入	52	10000円	死亡・障害
任意加入	53	10000円	死亡・障害	任意加入	54	10000円	死亡・障害	任意加入	55	10000円	死亡・障害	任意加入	56	10000円	死亡・障害
任意加入	57	10000円	死亡・障害	任意加入	58	10000円	死亡・障害	任意加入	59	10000円	死亡・障害	任意加入	60	10000円	死亡・障害
任意加入	61	10000円	死亡・障害	任意加入	62	10000円	死亡・障害	任意加入	63	10000円	死亡・障害	任意加入	64	10000円	死亡・障害
任意加入	65	10000円	死亡・障害	任意加入	66	10000円	死亡・障害	任意加入	67	10000円	死亡・障害	任意加入	68	10000円	死亡・障害
任意加入	69	10000円	死亡・障害	任意加入	70	10000円	死亡・障害	任意加入	71	10000円	死亡・障害	任意加入	72	10000円	死亡・障害
任意加入	73	10000円	死亡・障害	任意加入	74	10000円	死亡・障害	任意加入	75	10000円	死亡・障害	任意加入	76	10000円	死亡・障害
任意加入	77	10000円	死亡・障害	任意加入	78	10000円	死亡・障害	任意加入	79	10000円	死亡・障害	任意加入	80	10000円	死亡・障害
任意加入	81	10000円	死亡・障害	任意加入	82	10000円	死亡・障害	任意加入	83	10000円	死亡・障害	任意加入	84	10000円	死亡・障害
任意加入	85	10000円	死亡・障害	任意加入	86	10000円	死亡・障害	任意加入	87	10000円	死亡・障害	任意加入	88	10000円	死亡・障害
任意加入	89	10000円	死亡・障害	任意加入	90	10000円	死亡・障害	任意加入	91	10000円	死亡・障害	任意加入	92	10000円	死亡・障害
任意加入	93	10000円	死亡・障害	任意加入	94	10000円	死亡・障害	任意加入	95	10000円	死亡・障害	任意加入	96	10000円	死亡・障害
任意加入	97	10000円	死亡・障害	任意加入	98	10000円	死亡・障害	任意加入	99	10000円	死亡・障害	任意加入	100	10000円	死亡・障害
任意加入	101	10000円	死亡・障害	任意加入	102	10000円	死亡・障害	任意加入	103	10000円	死亡・障害	任意加入	104	10000円	死亡・障害
任意加入	105	10000円	死亡・障害	任意加入	106	10000円	死亡・障害	任意加入	107	10000円	死亡・障害	任意加入	108	10000円	死亡・障害
任意加入	109	10000円	死亡・障害	任意加入	110	10000円	死亡・障害	任意加入	111	10000円	死亡・障害	任意加入	112	10000円	死亡・障害
任意加入	113	10000円	死亡・障害	任意加入	114	10000円	死亡・障害	任意加入	115	10000円	死亡・障害	任意加入	116	10000円	死亡・障害
任意加入	117	10000円	死亡・障害	任意加入	118	10000円	死亡・障害	任意加入	119	10000円	死亡・障害	任意加入	120	10000円	死亡・障害
任意加入	121	10000円	死亡・障害	任意加入	122	10000円	死亡・障害	任意加入	123	10000円	死亡・障害	任意加入	124	10000円	死亡・障害
任意加入	125	10000円	死亡・障害	任意加入	126	10000円	死亡・障害	任意加入	127	10000円	死亡・障害	任意加入	128	10000円	死亡・障害
任意加入	129	10000円	死亡・障害	任意加入	130	10000円	死亡・障害	任意加入	131	10000円	死亡・障害	任意加入	132	10000円	死亡・障害
任意加入	133	10000円	死亡・障害	任意加入	134	10000円	死亡・障害	任意加入	135	10000円	死亡・障害	任意加入	136	10000円	死亡・障害
任意加入	137	10000円	死亡・障害	任意加入	138	10000円	死亡・障害	任意加入	139	10000円	死亡・障害	任意加入	140	10000円	死亡・障害
任意加入	141	10000円	死亡・障害	任意加入	142	10000円	死亡・障害	任意加入	143	10000円	死亡・障害	任意加入	144	10000円	死亡・障害
任意加入	145	10000円	死亡・障害	任意加入	146	10000円	死亡・障害	任意加入	147	10000円	死亡・障害	任意加入	148	10000円	死亡・障害
任意加入	149	10000円	死亡・障害	任意加入	150	10000円	死亡・障害	任意加入	151	10000円	死亡・障害	任意加入	152	10000円	死亡・障害
任意加入	153	10000円	死亡・障害	任意加入	154	10000円	死亡・障害	任意加入	155	10000円	死亡・障害	任意加入	156	10000円	死亡・障害
任意加入	157	10000円	死亡・障害	任意加入	158	10000円	死亡・障害	任意加入	159	10000円	死亡・障害	任意加入	160	10000円	死亡・障害
任意加入	161	10000円	死亡・障害	任意加入	162	10000円	死亡・障害	任意加入	163	10000円	死亡・障害	任意加入	164	10000円	死亡・障害
任意加入	165	10000円	死亡・障害	任意加入	166	10000円	死亡・障害	任意加入	167	10000円	死亡・障害	任意加入	168	10000円	死亡・障害
任意加入	169	10000円	死亡・障害	任意加入	170	10000円	死亡・障害	任意加入	171	10000円	死亡・障害	任意加入	172	10000円	死亡・障害
任意加入	173	10000円	死亡・障害	任意加入	174	10000円	死亡・障害	任意加入	175	10000円	死亡・障害	任意加入	176	10000円	死亡・障害
任意加入	177	10000円	死亡・障害	任意加入	178	10000円	死亡・障害	任意加入	179	10000円	死亡・障害	任意加入	180	10000円	死亡・障害
任意加入	181	10000円	死亡・障害	任意加入	182	10000円	死亡・障害	任意加入	183	10000円	死亡・障害	任意加入	184	10000円	死亡・障害
任意加入	185	10000円	死亡・障害	任意加入	186	10000円	死亡・障害	任意加入	187	10000円	死亡・障害	任意加入	188	10000円	死亡・障害
任意加入	189	10000円	死亡・障害	任意加入	190	10000円	死亡・障害	任意加入	191	10000円	死亡・障害	任意加入	192	10000円	死亡・障害
任意加入	193	10000円	死亡・障害	任意加入	194	10000円	死亡・障害	任意加入	195	10000円	死亡・障害	任意加入	196	10000円	死亡・障害
任意加入	197	10000円	死亡・障害	任意加入	198	10000円	死亡・障害	任意加入	199	10000円	死亡・障害	任意加入	200	10000円	死亡・障害
任意加入	201	10000円	死亡・障害	任意加入	202	10000円	死亡・障害	任意加入	203	10000円	死亡・障害	任意加入	204	10000円	死亡・障害
任意加入	205	10000円	死亡・障害	任意加入	206	10000円	死亡・障害	任意加入	207	10000円	死亡・障害	任意加入	208	10000円	死亡・障害
任意加入	209	10000円	死亡・障害	任意加入	210	10000円	死亡・障害	任意加入	211	10000円	死亡・障害	任意加入	212	10000円	死亡・障害
任意加入	213	10000円	死亡・障害	任意加入	214	10000円	死亡・障害	任意加入	215	10000円	死亡・障害	任意加入	216	10000円	死亡・障害
任意加入	217	10000円	死亡・障害	任意加入	218	10000円	死亡・障害	任意加入	219	10000円	死亡・障害	任意加入	220	10000円	死亡・障害
任意加入	221	10000円	死亡・障害	任意加入	222	10000円	死亡・障害	任意加入	223	10000円	死亡・障害	任意加入	224	10000円	死亡・障害
任意加入	225	10000円	死亡・障害	任意加入	226	10000円	死亡・障害	任意加入	227	10000円	死亡・障害	任意加入	228	10000円	死亡・障害
任意加入	229	10000円	死亡・障害	任意加入	230	10000円	死亡・障害	任意加入	231	10000円	死亡・障害	任意加入	232	10000円	死亡・障害
任意加入	233	10000円	死亡・障害	任意加入	234	10000円	死亡・障害	任意加入	235	10000円	死亡・障害	任意加入	236	10000円	死亡・障害
任意加入	237	10000円	死亡・障害	任意加入	238	10000円	死亡・障害	任意加入	239	10000円	死亡・障害	任意加入	240	10000円	死亡・障害
任意加入	241	10000円	死亡・障害	任意加入	242	10000円	死亡・障害	任意加入	243	10000円	死亡・障害	任意加入	244	10000円	死亡・障害
任意加入	245	10000円	死亡・障害	任意加入	246	10000円	死亡・障害	任意加入	247	10000円	死亡・障害	任意加入	248	10000円	死亡・障害
任意加入	249	10000円	死亡・障害	任意加入	250	10000円	死亡・障害	任意加入	251	10000円	死亡・障害	任意加入	252	10000円	死亡・障害
任意加入	253	10000円	死亡・障害	任意加入	254	10000円	死亡・障害	任意加入	255	10000円	死亡・障害	任意加入	256	10000円	死亡・障害
任意加入	257	10000円	死亡・障害	任意加入	258	10000円	死亡・障害	任意加入	259	10000円	死亡・障害	任意加入	260	10000円	死亡・障害
任意加入	261	10000円	死亡・障害	任意加入	262	10000円	死亡・障害	任意加入	263	10000円	死亡・障害	任意加入	264	10000円	死亡・障害
任意加入	265	10000円	死亡・障害	任意加入	266	10000円	死亡・障害	任意加入	267	10000円	死亡・障害	任意加入	268	10000円	死亡・障害
任意加入	269	10000円	死亡・障害	任意加入	270	10000円	死亡・障害	任意加入	271	10000円	死亡・障害	任意加入	272	10000円	死亡・障害
任意加入	273	10000円	死亡・障害	任意加入	274	10000円	死亡・障害	任意加入	275	10000円	死亡・障害	任意加入	276	10000円	死亡・障害
任意加入	277	10000円	死亡・障害	任意加入	278	10000円	死亡・障害	任意加入	279	10000円	死亡・障害	任意加入	280	10000円	死亡・障害
任意加入	281	10000円	死亡・障害	任意加入	282	10000円	死亡・障害	任意加入	283	10000円	死亡・障害	任意加入	284	10000円	死亡・障害
任意加入	285	10000円	死亡・障害	任意加入	286	10000円	死亡・障害	任意加入	287	10000円	死亡・障害	任意加入	288	10000円	死亡・障害
任意加入	289	10000円	死亡・障害	任意加入	290	10000円	死亡・障害	任意加入	291	10000円	死亡・障害	任意加入	292	10000円	死亡・障害
任意加入	293	10000円	死亡・障害	任意加入	294	10000円	死亡・障害	任意加入	295	10000円	死亡・障害	任意加入	296	10000円	死亡・障害
任意加入	297	10000円	死亡・障害	任意加入	298	10000円	死亡・障害	任意加入	299	10000円	死亡・障害	任意加入	300	10000円	死亡・障害
任意加入	301	10000円	死亡・障害	任意加入	302	10000円	死亡・障害	任意加入	303	10000円	死亡・障害	任意加入	304	10000円	死亡・障害
任意加入	305	10000円	死亡・障害	任意加入	306	10000円	死亡・障害	任意加入	307	10000円	死亡・障害	任意加入	308	10000円	死亡・障害
任意加入	309	10000円	死亡・障害	任意加入	310	10000円	死亡・障害	任意加入	311	10000円	死亡・障害	任意加入	312	10000円	死亡・障害
任意加入	313	10000円	死亡・障害	任意加入	314	10000円	死亡・障害	任意加入	315	10000円	死亡・障害	任意加入	316	10000円	死亡・障害
任意加入	317	10000円	死亡・障害	任意加入	318	10000円	死亡・障害	任意加入	319	10000円	死亡・障害	任意加入	320	10000円	死亡・障害
任意加入	321	10000円	死亡・障害	任意加入	322	10000円	死亡・障害	任意加入	323	10000円	死亡・障害	任意加入	324	10000円	死亡・障害
任意加入	325	10000円	死亡・障害	任意加入	326	10000円	死亡・障害	任意加入	327	10000円	死亡・障害	任意加入	328	10000円	死亡・障害
任意加入	329	10000円	死亡・障害	任意加入	330	10000円	死亡・障害	任意加入	331	10000円	死亡・障害	任意加入	332	10000円	死亡・障害
任意加入	333	10000円	死亡・障害	任意加入	334	10000円	死亡・障害	任意加入	335	10000円	死亡・障害	任意加入	336	10000円	死亡・障害
任意加入	337	10000円	死亡・障害	任意加入	338	10000円	死亡・障害	任意加入	339	10000円	死亡・障害	任意加入	340	10000円	死亡・障害
任意加入	341	10000円	死亡・障害	任意加入	342	10000円	死亡・障害	任意加入	343	10000円	死亡・障害	任意加入	344	10000円	死亡・障害
任意加入	345	10000円	死亡・障害	任意加入	346	10000円	死亡・障害	任意加入	347	10000円	死亡・障害	任意加入	348	10000円	死亡・障害
任意加入	349	10000円	死亡・障害	任意加入	350	10000円	死亡・障害	任意加入	351	10000円	死亡・障害	任意加入	352	10000円	死亡・障害





# RMLグループの概要

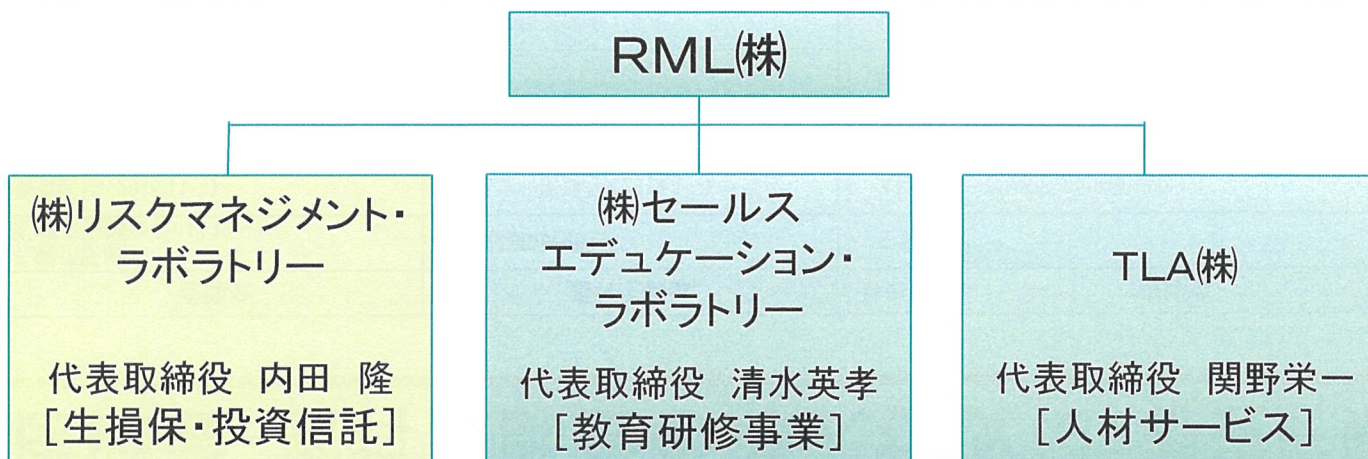
2025.8末

社名	RML株式会社	代表	清水 英孝
設立	平成12年 5月	資本金	18,935万円
本社	東京都品川区東品川2-2-20天王洲オアシンスクエア5階		

■札幌支店	■新潟支店	■甲府支店	■名古屋支店	■徳島支店	■熊本支店
■青森支店	■宇都宮支店	■静岡支店	■三重支店	■松山支店	■宮崎支店
■秋田支店	■東京支店	■浜松支店	■大阪支店	■福岡支店	■鹿児島支店
■仙台支店	■埼玉支店	■金沢支店	■岡山支店	■大分支店	■沖縄支店

- ・ 医師会、歯科医師会と1999年から提携 [37都道府県]
- ・ 会計事務所との業務提携 [350会計事務所]
- ・ IFAとして金融商品仲介業を取組み [607億円の残高]

生保28社、損保10社、金融商品仲介業3社



**I** Independent  
 お客様の意向に忠実であること

**F** Financial  
 総合金融ディストリビューターであること

**A** Adviser  
 質の高いアドバイザーであること

# ◆ 医師会・歯科医師会の導入状況(37都道府県66スキーム)

都道府県	医師会	歯科医師会	都道府県	医師会	歯科医師会
北海道	札幌市医師会 函館市医師会(2017.12～)	北海道歯科医師会	三重県		三重県歯科医師会(2017.10～)
青森県	青森医協(2016.11～)	青森県歯科医師会(2018.6～)	大阪府	大阪府医師協同組合	
岩手県	いわて医協(2022.10～)	岩手県歯科医師会	兵庫県	姫路市医師協同組合 兵庫県医協(2013.10～)	兵庫県歯科医師協同組合(2022.11～)
宮城県	宮城県医師協同組合		奈良県	奈良県医師協同組合	
秋田県	秋田県医師会(2013.5～)	秋田県歯科医師会	島根県		島根県歯科医師会(2021.3～)
山形県	山形県医師協同組合(2024.10～)		岡山県	岡山医師協同組合	
福島県		福島県歯科医師会	山口県	下関医師協同組合(2023.9～)	山口県歯科医師協同組合(2018.4～)
茨城県	茨城県医師会		徳島県	徳島県医師会、徳島医協	
栃木県	栃木県医師会(1999～)	栃木県歯科医師会(2015.9～)	愛媛県	愛媛県医師協同組合	
埼玉県	埼玉県医師会	埼玉県歯科医師会(2014.7～)	高知県	高知県医師会(2025.7～)	高知県歯科医師会(2013.10～)
千葉県	千葉県医師会 千葉市医協	千葉市歯科医師会	福岡県	福岡医師協同組合 筑紫医師協同組合(2019.7～) 北九州医師事業協同組合(2023.10～)	福岡県歯科医師会(2014.7～)
東京都	東京都医師協同組合連合会 西東京医師協同組合		佐賀県	佐賀県医師会(2013.10～)	
神奈川県	神奈川県医師扶助会	神奈川県歯科医師会(2015.1～)	長崎県	長崎県医師会(2021.7～)	長崎県歯科医師会(2022.4～)
新潟県	新潟市医師会(2013.10～)	新潟県歯科医師会(2013.10～)	熊本県	熊本県医師会	熊本県歯科医師会
石川県	石川県医師会		大分県	大分県医師会(2020.10～)	大分県歯科医師会(2020.2～)
福井県	福井県医師協同組合	福井県歯科医師会	宮崎県	宮崎県医師協同組合	宮崎県歯科医師会
山梨県	山梨県医師会(2016.11～)	山梨県歯科医師会(2014.2～)	鹿児島県	鹿児島県医協(2015.6～)	鹿児島県歯科医師協
岐阜県	岐阜県医師協同組合	岐阜県歯科医師会(2016.7～)	沖縄県	沖縄県医師会(2018.11～)	沖縄県歯科医師会(2018.11～)
愛知県	名医株式会社	愛知県歯科医師会(2020.2～)			



## 公開までのスケジュール

### ① カフェテリア利用申込準備

利用申込フォームの提出

掲載用画像の提出

### ② 契約・会員案内

契約書の提出

会員向け案内資料の作成

### ③ 動画コンテンツ準備

ご挨拶動画の作成

オリジナル紹介動画の作成(団体独自)

### ④ サイト構築と調整

サイト制作の開始

サイトの完成・初期確認

検証・修正対応期間

管理アカウント・URLの提供

### ⑤ 公開準備

仮打合せの実施

(内容: サイトの見方、管理画面の操作、動画の掲載方法など)

最終確認・必要な修正対応

### ⑥ サイト公開

すべての準備・確認が整い次第、本番公開へ

# 1月目

三重県医師会様  
ご対応事項

日 Sun	月 Mon	火 Tue	水 Wed	木 Thu	金 Fri	土 Sat
25	26	27	28	29	30 カフェテリア利用申込 フォーム・画像提出 飯) 打合せ ・対応いただく事項 ・提出物 ・今後のスケジュール	1
2	3 サイト制作開始	4	5	6	7 カフェテリア 契約書提出	8
9	10 スポーツの日	11	12	13	14 会員案内作成	15
16	17	18	19	20	21 ご挨拶動画作成	22
23	24	25	26	27	28 オリジナル 動画作成	29
30	31 管理アカウント発行	1 URL・管理アカウント ご提供	2 飯) 打合せ ・サイト見方 ・管理画面使い方 ・動画掲載方法	3 文化の日	4 サイト確認 三重県医師会様ご確認・ 修正期間	5

# 2月目

三重県医師会様  
ご対応事項

日 Sun	月 Mon	火 Tue	水 Wed	木 Thu	金 Fri	土 Sat
30	31	1	2	3 文化の日	4	5
	三重県医師会様ご確認 修正対応期間					
6	7	8	9	10	11	12
	三重県医師会様ご確認 修正対応期間					
13	14	15	16	17	18 案内配布	19
	会員周知（DM/チラシ配布/FAX案内 等） HPへのカフェテリアバナー貼り付け対応					
20	21	22	23 勤労感謝の日	24	25 バナー掲載	26
	会員周知（DM/チラシ配布/FAX案内 等） HPへのカフェテリアバナー貼り付け対応			会員周知（DM/チラシ配布/FAX案内 等） HPへのカフェテリアバナー貼り付け対応		
27	28	29	30	1	2	3
				公開開始		



2025年度 活動スケジュール（案）

		4月	5月	6月	7月	8月	9月	10月	11月	12月	1月	2月	3月
カフェテリアサイト	運営							【準備・制作】 申込・契約締結	会長先生 挨拶動画収録		スタート	サイトへの 経営セミナー 動画のアップ	
	案内状									告知文書			
WEB型 リアル型 医業経営セミナー  (会員、ご家族)	セミナーテーマ										セミナー 1 (1月後半)		
											リスラボ社		
	会場										WEB・会場		
	案内状								案内状発送				
リアル型 医業 経営塾  (4~6回シリーズ)  (午前・午後) 水曜日 または 木曜日	セミナーテーマ											第 1 回 ・優しいマネー講座 ・資産形成術	第 4 回 ・医療法人の メリットデメリット
												第 2 回 ・決算書の見方 ・税法上のポイント	第5回 ・リスクマネジメント ・相続対策
	会場											第 3 回 ・クリニックを守る 人事労務対策	
												医師会／ホテル	医師会／ホテル
	案内状								案内状発送				
WEB 職員向けセミナー (勤務医・看護師・ スタッフ向け)	セミナーテーマ												
	会場												
	案内状												
保険管理表作成 (会員向け)	DM発送									動画付 案内状発送			

経営セミナーテーマ案

講師

医師のための所得税 対策と資金繰り改善策	将来設計に向けた 資産運用の基礎と活用策 リスクコントロール術
リスラボ社	リスラボ社

- ☆ セミナーは状況を勘案して、いずれかの方法で実施します  
(WEB型、集合型、ハイブリット型が可能です)
- ☆ セミナー後の個別相談も状況に応じて、WEB型、対面型で実施させていただきます
- ☆ 実施したセミナーは、カフェテリアサイトに順次アップします



2026年度 活動スケジュール（案）

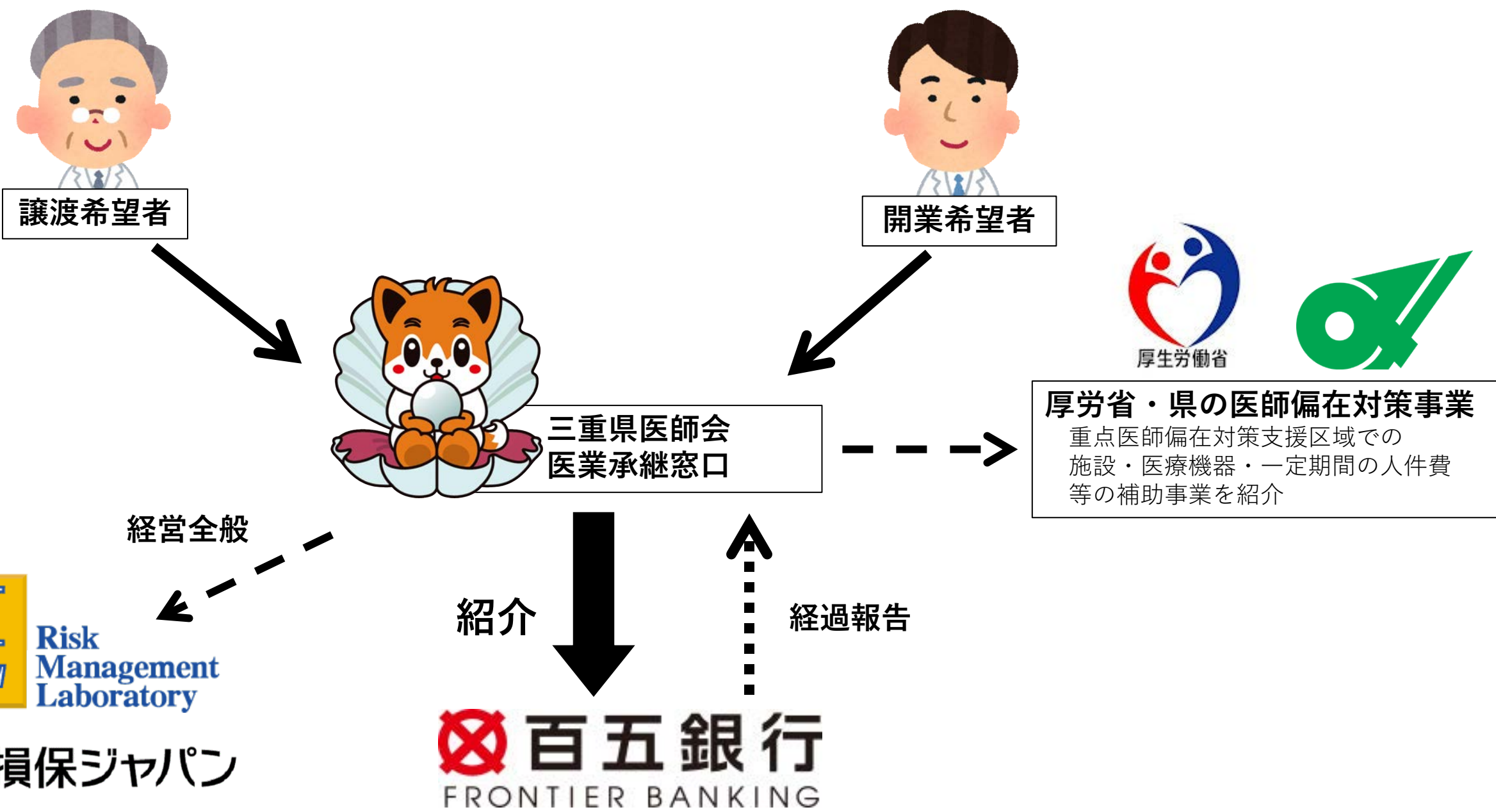
		4月	5月	6月	7月	8月	9月	10月	11月	12月	1月	2月	3月
カフェテリアサイト	運営					・サイトへのアップ			サイトへのアップ			サイトへのアップ	
	案内状	案内状発送					案内状発送						
ハイブリット型 WEB型	セミナーテーマ				セミナー 1			セミナー2			セミナー3		
	会場				WEB・会館			WEB・会館			WEB・会館		
医業経営セミナー (会員、ご家族)	案内状		案内状発送			案内状発送			案内状発送				
リアル型 医業経営塾  (4~6回シリーズ)  (午前・午後) 水曜日 または 木曜日	セミナーテーマ			基礎コース 第1回 ・優しいマネー講座 ・資産形成術 第4回 ・医療法人の メリットデメリット				アレンジコース 第1回 ・資産形成 ・リスクコントロール 第3回 ・相続の基礎					
				第2回 ・決算書の見方 ・税法上のポイント	第5回 ・リスクマネジメント ・相続対策			第2回 ・税務調査対策	第4回 ・事業継承戦略				
				第3回 ・クリニックを守る 人事労務対策									
	会場			医師会館・ホテル				医師会館・ホテル					
	案内状	動画付 案内状発送					動画付 案内状発送						
WEB  職員向けセミナー (勤務医・看護師・ スタッフ向け)	セミナーテーマ									低金利時代の 資産形成術			
										12月初旬			
	会場												
	案内状							案内状発送					
保険管理表 作成サービス (会員向け)	DM発送	動画付 案内状発送							動画付 案内状発送				

経営セミナーテーマ案

相続対策の基礎と 事業継承戦略	米国株式市場を 活用した医師の 資産運用術！	医療機関のための WEB戦略	事例から見る！ 患者トラブル対策！	賃上げと従業員の 人事労務戦略	staffのための マネエチ研修	保険の上手な 活用方法
税理士	リスラボ社	コンサルタント	弁護士	コンサルタント	コンサルタント	リスラボ社

- ☆ セミナーは状況を勘案して、いずれかの方法で実施します  
(WEB型、リアル型、ハイブリット型が可能です)
- ☆ ご希望いただいた個別相談は、WEB型、対面型で実施させていただきます
- ☆ 実施したセミナーは、カフェテリアサイトに順次アップします

三重県医師会 医業承継事業イメージ図



令和7年10月13日(月・祝)

## 診療所を対象とした新興感染症対策リーダー研修 プログラム

研修目的：

各都道府県において、新興感染症対策研修を企画・実施するリーダーの育成。  
本研修では、感染対策の研修を体験するだけでなく、どのような点に注意したら効果的な研修ができるのか、注意点、工夫点などに関して、それぞれの地域の経験や考えを共有いただく。参加者は、本研修で得た内容を参考に実際に各地域で研修会を企画・実施し、新興感染症発生時に、全国で発熱外来等に対応可能な診療所を増やすことが重要。

会場：日本医師会館

- 3階 小講堂（実技演習）
- 5階 会議室（グループディスカッションによる机上演習）

研修スケジュール：

【事前学習】JMAT-e（e-learning）による事前学習あり

【当日】原則、47都道府県医師会を①と②の2つのグループに分け、時間差で実施  
（各受講者のグループは名簿をご確認ください。）

## 前半グループ①

受付開始：09:30 1階にて受付後3階小講堂にて開会までお待ちください(席指定あり) ※  
10:00～10:10 開会挨拶・趣旨説明  
10:10～11:10 実技演習  
11:20～12:50 机上演習  
12:50～13:00 総評、閉会、解散  
閉会后、5階にてお弁当をお召し上がりいただけます

## 後半グループ②

受付開始：11:30 1階にて受付後3階小講堂にて開会までお待ちください(席指定あり) ※  
開会前、小講堂にてお弁当をお召し上がりいただけます  
12:30～12:40 開会挨拶・趣旨説明  
12:40～13:40 実技演習  
13:50～15:20 机上演習  
15:20～15:30 総評、閉会挨拶、解散

※会場の運用上、受付開始時間より前は小講堂への入室ができません。ご承知ください。

※3階小講堂横のトイレは実技で使用する為、お手洗いは1階のトイレをご利用ください

※1階受付時にお渡しする名簿に、当日のディスカッショングループを記載しております。

研修に必要な資材は、ご用意いたしますので、持参いただくものはない予定でございます。

PPEの着脱、手指衛生、検体採取の実技などがございますので服装にご留意ください。

【事後学習(JMAT-e)】事後学習完了後、修了証を都道府県医師会宛にお送りする予定。

日本医師会生涯教育制度：2.5単位（CC：8 感染対策）

## ◆プログラム概要

	科目	概要	時間
事前 学習	事前 e ラーニング	<ul style="list-style-type: none"> <li>・新興感染症概論（確認テスト付き）</li> <li>・新興感染症に備えた医療提供体制・医師会の取り組み・本研修の趣旨について（確認テスト付き）</li> <li>・PPE 着脱・手指衛生指導のポイント、検体採取手順動画（事前ヒアリング付き）</li> <li>・ゾーニング指導のポイント</li> </ul>	
研修 当日	PPE 着脱	・実技を交えながら、指導ポイントの学習	30 分
	手指衛生		15 分
	検体採取		15 分
	ゾーニング (講義 + 机上演習)	<ul style="list-style-type: none"> <li>・講義 ゾーニングのポイント</li> <li>・机上演習 設問図面を用いたディスカッション &amp; 発表</li> <li>・講義 回答例説明、質疑応答</li> </ul>	90 分
確認	事後 e ラーニング		

## ◆講師・オブザーバー

- 日本医師会役員
- 日本医師会診療所における新興感染症対策研修検討委員会(プロジェクト): 委員または委員の推薦者
- 感染症の専門家: 日本環境感染学会
- 行政関係者: 厚生労働省



# 受講者名簿 診療所を対象とした新興感染症対策リーダー研修

日時：2025年10月13日（月） 場所：日本医師会館

①前半：10:00～13:00、②後半：12:30～15:30 ※①と②の2つのグループに分け、時間差で実施

前半/後半	都道府県	氏名	所属・役職
①前半	01. 北海道	坂田 葉子	旭川市医師会 理事
②後半	01. 北海道	末岡 裕文	北海道医師会 常任理事
②後半	01. 北海道	國枝 学	札幌市医師会 理事
①前半	03. 岩手県	高橋 進	中津川病院 病院長
①前半	03. 岩手県	齋藤 雅彦	岩手県立中央病院 感染管理部長
①前半	04. 宮城県	石井 正	宮城県医師会 常任理事 東北大学病院総合地域医療教育支援部教授
①前半	04. 宮城県	篠原 大輔	宮城県医師会 理事 しのはらクリニック院長
①前半	05. 秋田県	川口 菜緒美	市立秋田総合病院感染管理室 感染管理認定看護師
①前半	05. 秋田県	田村 広美	たむら船越クリニック 院長
①前半	05. 秋田県	嵯峨 知生	秋田大学医学部附属病院感染制御部部長・病院教授
①前半	06. 山形県	山口 佳子	山形市医師会 副会長
①前半	06. 山形県	後藤 道子	山形県看護協会 常任理事
①前半	07. 福島県	今野 修	福島県医師会 副会長
①前半	07. 福島県	仙波 哲雄	福島県医師会 常任理事
①前半	07. 福島県	藁谷 暢	福島県医師会 常任理事
②後半	08. 茨城県	間瀬 憲多朗	茨城県医師会 副会長
②後半	08. 茨城県	淀縄 聡	茨城県医師会 常任理事
②後半	08. 茨城県	柴田 佐和子	茨城県医師会 理事
②後半	09. 栃木県	浅井 秀実	栃木県医師会 副会長
②後半	09. 栃木県	滝田 純子	栃木県医師会 常任理事
②後半	11. 埼玉県	高木 学	埼玉県医師会 常任理事
②後半	11. 埼玉県	佐藤 達也	埼玉県医師会 理事
②後半	11. 埼玉県	小林 敏宏	埼玉県医師会 感染症対策委員会委員長
②後半	12. 千葉県	大野 京子	千葉県医師会 理事
②後半	13. 東京都	宮崎 国久	東京都医師会 理事
②後半	13. 東京都	土屋 淳郎	東京都医師会 理事
②後半	13. 東京都	首里 京子	東京都医師会 理事
②後半	14. 神奈川県	川口 浩人	神奈川県医師会 理事
②後半	14. 神奈川県	鈴木 勇三	藤沢市医師会 専務理事・クローバーホスピタル名誉院長
②後半	14. 神奈川県	大野 美希	クローバーホスピタル 看護師
②後半	16. 富山県	藤田 一	富山県医師会 副会長
②後半	16. 富山県	實田 茂	富山県医師会 理事
②後半	16. 富山県	高橋 徹	富山県医師会 理事
②後半	17. 石川県	長尾 信	石川県医師会 理事
②後半	18. 福井県	村北 肇	福井市医師会 休日急患センター担当理事
②後半	19. 山梨県	小林 正洋	山梨県医師会 副会長
②後半	19. 山梨県	原口 和貴	山梨県医師会 理事
②後半	19. 山梨県	吉信 英子	山梨県医師会 理事
②後半	20. 長野県	飯塚 康彦	長野県医師会 副会長
②後半	20. 長野県	松澤 賢治	長野県医師会 理事
②後半	21. 岐阜県	伊在井 みどり	岐阜県医師会 会長
②後半	21. 岐阜県	勝股 真人	土岐医師会 会長
②後半	21. 岐阜県	沼口 諭	大垣市医師会 会長
②後半	22. 静岡県	雨宮 徳直	沼津医師会 理事
②後半	22. 静岡県	岸本 肇	浜松市浜北医師会 会長
②後半	23. 愛知県	大輪 芳裕	愛知県医師会 副会長
②後半	23. 愛知県	生川 剛史	名古屋市医師会 副会長
②後半	23. 愛知県	寺本 隆	名古屋市医師会 理事

# 受講者名簿 診療所を対象とした新興感染症対策リーダー研修

日時：2025年10月13日（月） 場所：日本医師会館

①前半：10:00～13:00、②後半：12:30～15:30 ※①と②の2つのグループに分け、時間差で実施

前半/後半	都道府県	氏名	所属・役職
②後半	24. 三重県	坂倉 健二	三重県医師会 理事 公衆衛生主担当理事
②後半	24. 三重県	梅田 佳樹	三重県医師会 理事 公衆衛生担当理事
②後半	24. 三重県	寺田 晃	三重県医師会 理事 公衆衛生担当理事
②後半	26. 京都府	安野 哲也	やすの医院 院長
②後半	26. 京都府	小西 正則	小西仏光寺診療所 院長
②後半	26. 京都府	國光 克知	東寺南クリニック國光 院長
②後半	27. 大阪府	大平 真司	大阪府医師会 理事
②後半	27. 大阪府	笠原 幹司	大阪府医師会 理事
②後半	27. 大阪府	後藤 浩之	大阪府医師会 理事
②後半	28. 兵庫県	内藤 彰彦	兵庫県医師会 公衆衛生委員会委員
②後半	28. 兵庫県	楠田 雄司	兵庫県医師会 公衆衛生委員会委員
②後半	29. 奈良県	関根 隆博	奈良県立医科大学 感染症内科学講座 医員
②後半	29. 奈良県	松岡 弘樹	奈良県医師会 理事
②後半	30. 和歌山県	木下 智弘	和歌山県医師会 副会長
②後半	30. 和歌山県	中田 秀則	和歌山県医師会 理事
①前半	32. 島根県	児玉 和夫	島根県医師会 副会長
①前半	34. 広島県	桑原 正雄	広島県感染症・疾病管理センター センター長
①前半	34. 広島県	大橋 信之	広島市医師会 常任理事
①前半	35. 山口県	中村 洋	山口県医師会 副会長
①前半	35. 山口県	竹中 博昭	山口県医師会 常任理事
①前半	36. 徳島県	田山 正伸	徳島県医師会 副会長
①前半	36. 徳島県	元木 由美	徳島県医師会 常任理事
①前半	38. 愛媛県	加藤 正隆	愛媛県医師会 副会長
①前半	38. 愛媛県	竹田 一彦	愛媛県医師会 副会長
①前半	38. 愛媛県	藤崎 智明	愛媛県医師会 常任理事
①前半	39. 高知県	高崎 元宏	高知県医師会 常任理事
①前半	39. 高知県	坂本 康紀	高知県医師会 常任理事
①前半	39. 高知県	西森 健太	高知県医師会 業務課主任 事務職
①前半	40. 福岡県	石井 義輝	北九州市医師会 理事
①前半	40. 福岡県	定村 伸吾	飯塚医師会 理事
①前半	41. 佐賀県	森永 幸二	佐賀県医師会 副会長
①前半	41. 佐賀県	貝原 良太	佐賀県医師会 副会長
①前半	41. 佐賀県	枝國 源一郎	佐賀県医師会 専務理事
①前半	42. 長崎県	米満 伸久	長崎県医師会 常任理事
①前半	42. 長崎県	真崎 宏則	長崎市医師会 副会長
①前半	42. 長崎県	今泉 敏史	佐世保市医師会 理事
①前半	43. 熊本県	三淵 浩	熊本県医師会 理事
①前半	43. 熊本県	田上 弘文	熊本県医師会 理事
①前半	44. 大分県	井上 雅公	大分県医師会 常任理事
①前半	44. 大分県	佐藤 研士	大分県医師会 常任理事
①前半	45. 宮崎県	金丸 吉昌	宮崎県医師会 副会長
①前半	45. 宮崎県	嶋本 富博	宮崎県医師会 常任理事
①前半	45. 宮崎県	落合 秀信	宮崎県医師会 常任理事
①前半	46. 鹿児島県	桶谷 薫	鹿児島県医師会 副会長
①前半	46. 鹿児島県	大迫 政彦	鹿児島市医師会病院 院長
①前半	46. 鹿児島県	折田 富之	鹿児島市医師会病院 感染管理認定看護師
①前半	47. 沖縄県	久高 全達	那覇市立病院 感染防止対策室 感染管理認定看護師
①前半	47. 沖縄県	仲村 尚司	沖縄県医師会 理事
①前半	47. 沖縄県	玉井 修	那覇市医師会 副会長