

## 伊勢地区医師会館及び准看護学校外壁改修工事概要

令和 7 年11月10日理事会

医師会館及び准看護学校建築後、15年余りが経過し、外壁タイルの目地のコーキングにひび割れが生じ大雨時の雨漏りが発生している状況であるので、この際、会館の維持管理の観点から外壁の改修工事を実施し、会館の安全性の確保を図るものである。

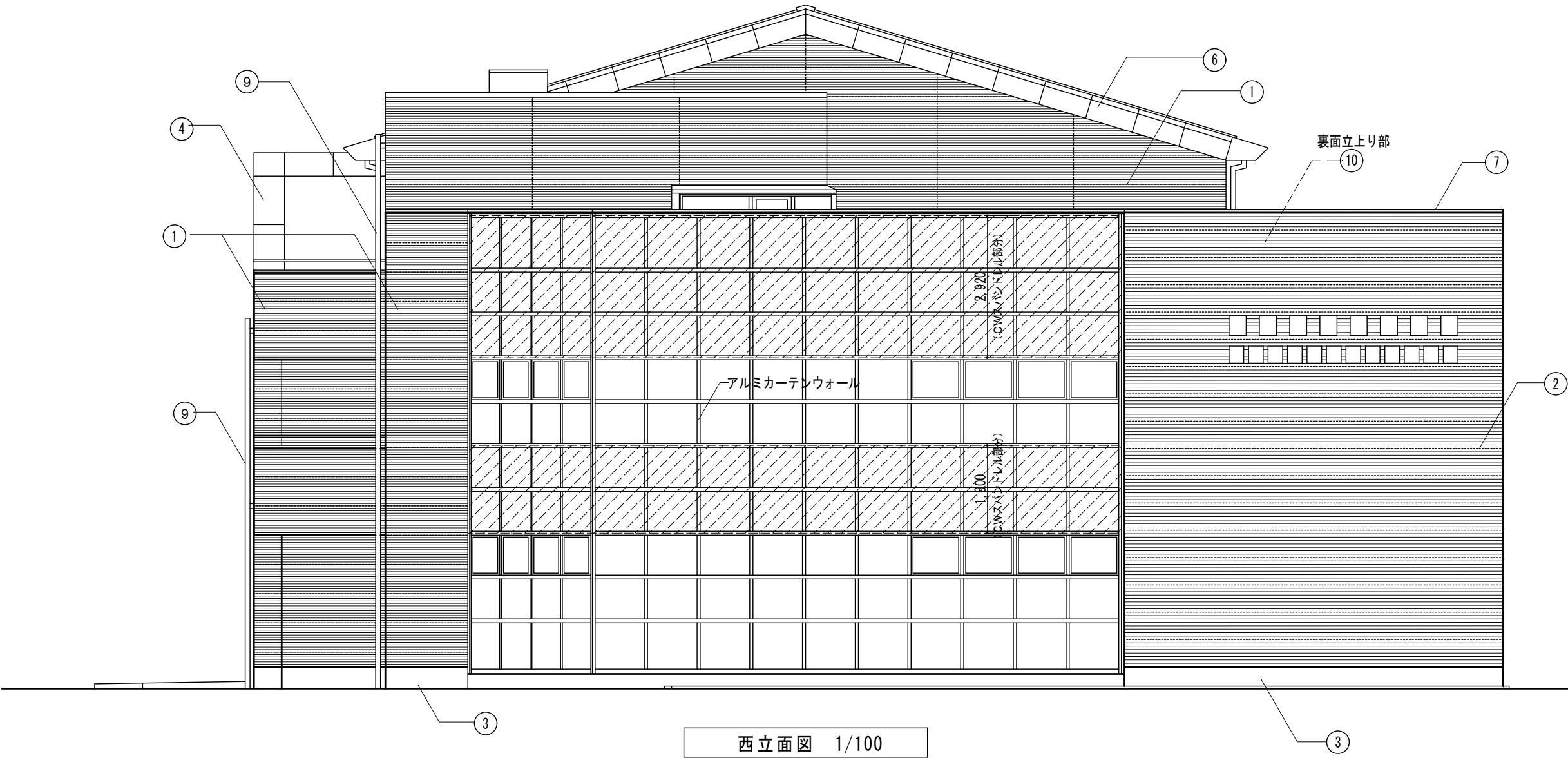
### 1 工事の概要

外壁面全周のタイル面目地、サッシ廻り、金属パネル目地のシーリングの取替改修。及びタイルの欠損等の全面調査と欠損部等の補修。

2 階、3階北側ベランダ塗膜防水の改修(3 階西側ベランダの空調機等を設置しているところを除く)

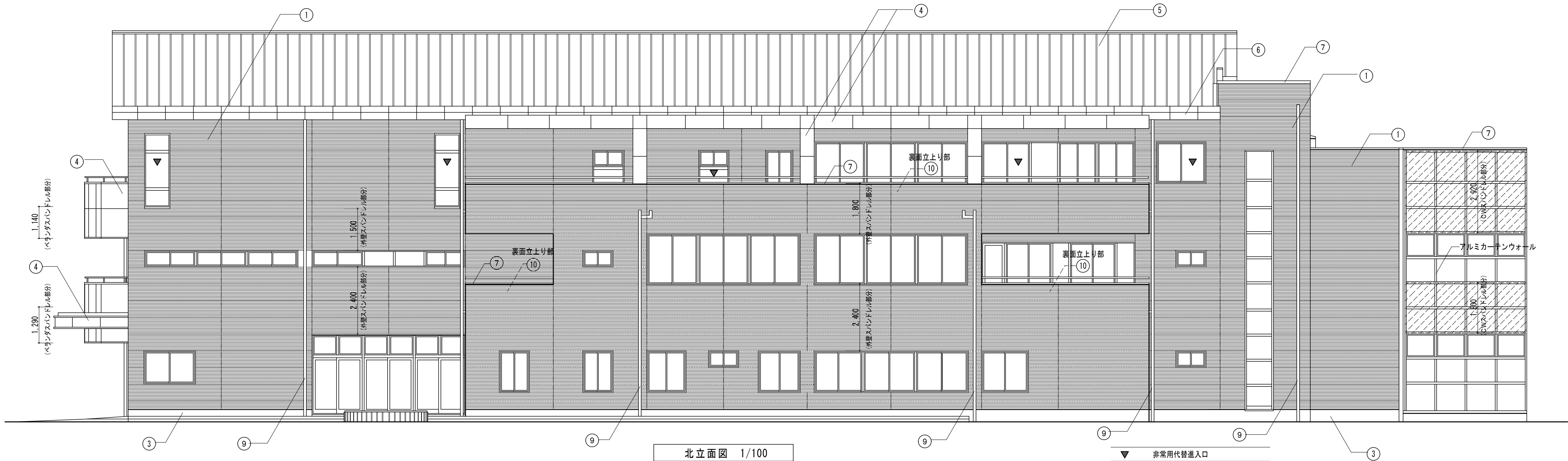
2 工期            3 か月

3 概算工事費    2, 200万円



※ 外壁改修に当たり外壁面の全面調査を行い、タイルの浮き、ひび割れ、欠損等を図面に記入し適切な補修を行うこと。

記号	現況	改修
①	外装モザイクタイル張り 50×100 押出成形セメント板下地	高圧洗浄(10～15MPa程度) タイル浮き部補修、欠損部、ひび割れタイル貼替 目地シーリング 取替 MS-2 15×10
②	スクラッチタイル張り 押出成形セメント板下地	高圧洗浄(10～15MPa程度) タイル浮き部補修、欠損部、ひび割れタイル貼替 目地シーリング 取替 MS-2 15×10
③	モルタル金コテ仕上	高圧洗浄(10～15MPa程度)
④	カラーアルミパネルt=1.5	高圧洗浄(10～15MPa程度) 目地シーリング 取替 MS-2 20×10
⑤	フッ素カラーステンレス鋼板t=0.4 瓦葺き (嵌合型) 勾配: 3/10	既設のまま
⑥	フッ素カラーステンレス鋼板t=0.8	高圧洗浄(10～15MPa程度) 目地シーリング 取替 MS-2 15×10
⑦	アルミ笠木	高圧洗浄(10～15MPa程度)
⑧	石調材吹付け コンクリート打放し下地	高圧洗浄(10～15MPa程度)
⑨	縦樋: カラーステンレスφ100 ステンレス掘金物	高圧洗浄(10～15MPa程度)
⑩	押出成形セメント板 複層塗材吹付E モルタル金コテ面 複層塗材吹付E	高圧洗浄(10～15MPa程度) 複層塗材吹付E 下地調整 目地シーリング 取替 PU-2 15×10
	カーテンウォール、サッシ廻りシーリング取替	シーリング 取替 MS-2 15×10
	外壁パネル下部水切、換気フード廻り シーリング取替	シーリング 取替 MS-2 15×10



北立面図 1/100



東立面図 1/100

※ 外壁改修に当たり外壁面の全面調査を行い、タイルの浮き、ひび割れ、欠損等を図面に記入し適切な補修を行うこと。

記号	現況	改修
①	外装モザイクタイル張り 50×100 押出成形セメント板下地	高圧洗浄(10～15MPa程度) タイル浮き部補修、欠損部、ひび割れタイル貼替 目地シーリング 取替 MS-2 15×10
②	スクラッチタイル張り 押出成形セメント板下地	高圧洗浄(10～15MPa程度) タイル浮き部補修、欠損部、ひび割れタイル貼替 目地シーリング 取替 MS-2 15×10
③	モルタル金コテ仕上	高圧洗浄(10～15MPa程度)
④	カラーアルミパネルt=1.5	高圧洗浄(10～15MPa程度) 目地シーリング 取替 MS-2 20×10
⑤	フッ素カラーステンレス鋼板t=0.4 瓦棒葺き(嵌合型) 勾配: 3/10	既設のまま
⑥	フッ素カラーステンレス鋼板t=0.8	高圧洗浄(10～15MPa程度) 目地シーリング 取替 MS-2 15×10
⑦	アルミ笠木	高圧洗浄(10～15MPa程度)
⑧	石材材吹付け コンクリート打放し下地	高圧洗浄(10～15MPa程度)
⑨	縦樋: カラーステンレスφ100 ステンレス摺金物	高圧洗浄(10～15MPa程度)
⑩	押出成形セメント板 複層塗材吹付E モルタル金コテ面 複層塗材吹付E	高圧洗浄(10～15MPa程度) 複層塗材吹付E 下地調整 目地シーリング 取替 PU-2 15×10
	カーテンウォール、サッシ廻りシーリング取替	シーリング 取替 MS-2 15×10
	外壁パネル下部水切、換気フード廻り シーリング取替	シーリング 取替 MS-2 15×10